

- 24.** Difesa dei quartieri S. Giovanni e Tombola (Chioggia) 2° stralcio in Accordo di programma con il Comune di Chioggia
- 25.** Difesa dei quartieri San Domenico (Chioggia) 1° e 2° stralcio in Accordo di programma con il Comune di Chioggia
- 26.** Difesa dell'“insula” di Chioggia dalle acque alte interventi sulle rive del canale Lombardo e del bacino Vigo in Accordo di programma con il Comune di Chioggia
- 27.** Difesa dell'“insula” di Chioggia dalle acque alte, interventi sulle rive del canale Perottolo in Accordo di programma con il Comune di Chioggia
- 28.** Difesa dell'“insula” di Chioggia dalle acque alte, sistemazione del ponte Vigo in Accordo di programma con il Comune di Chioggia
- 29.** Difesa dell'“insula” di Chioggia dalle acque alte, sistemazione dei ponti sul canal Vena 1° stralcio in Accordo di programma con il Comune di Chioggia
- 30.** Interventi di difesa dell'insediamento urbano di Sottomarina dalle acque alte 5° stralcio, riva San Felice (Chioggia)

Attività da avviare

- 1.** Prosecuzione sistemazione marginamento canale Pordelio – Treporti 2^ stralcio
- 2.** Completamento dell'intervento nella zona Malamocco – Alberoni a Lido
- 3.** Prosecuzione degli interventi nella zona di Lido
- 4.** Prosecuzione della sistemazione di rive e marginamenti del centro storico di Venezia
- 5.** Sistemazione sponde, ed edifici prospicienti, all'Arsenale di Venezia
- 6.** Prosecuzione della difesa del centro storico di Chioggia

Venezia – San Marco



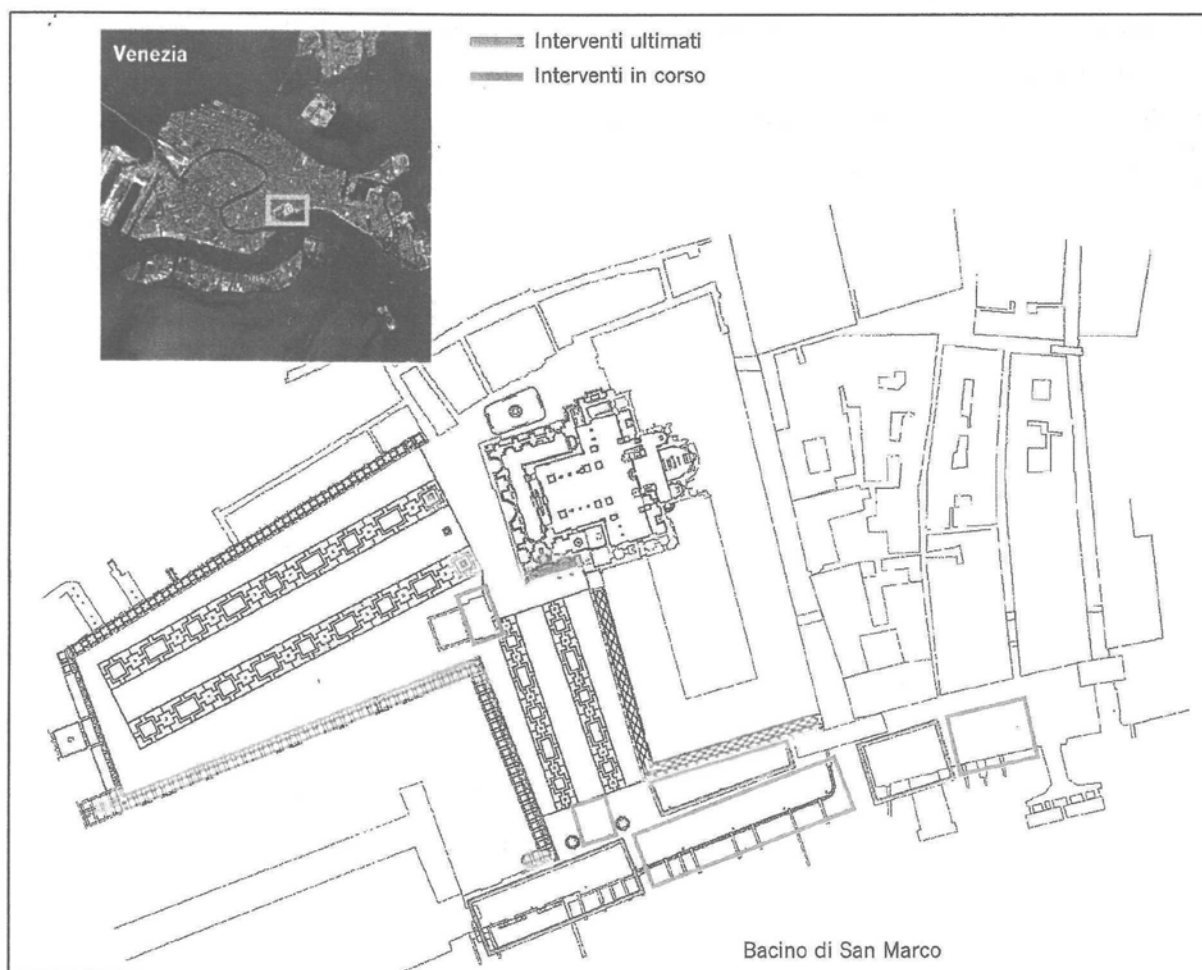
Obiettivi specifici: ridurre la frequenza degli allagamenti; contrastare il dissesto delle rive; proteggere dal moto ondoso.

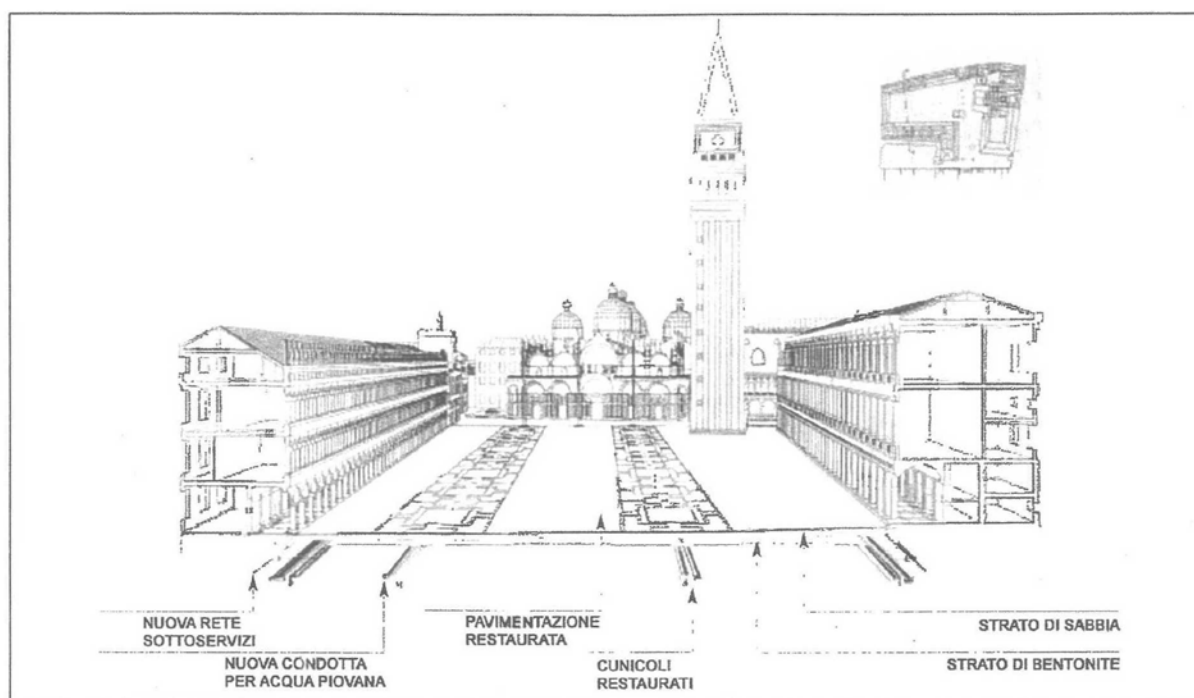
Interventi principali: Contrastare l'allagamento: per sormonto rialzando il molo sul bacino e la pavimentazione retrostante; per risalita dai tombini e per filtrazione isolando l'antica rete dei cunicoli sotterranei dall'acqua che risale dai rii che circondano l'insula. Predisposizione di un nuovo sistema di raccolta e collettamento delle acque piovane.

Interventi in corso

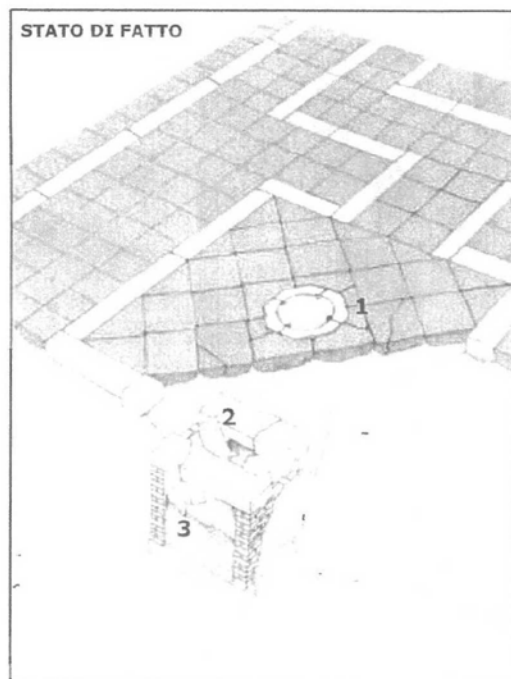
A lato: localizzazione dell'intervento.

In basso: localizzazione delle aree oggetto dell'intervento.

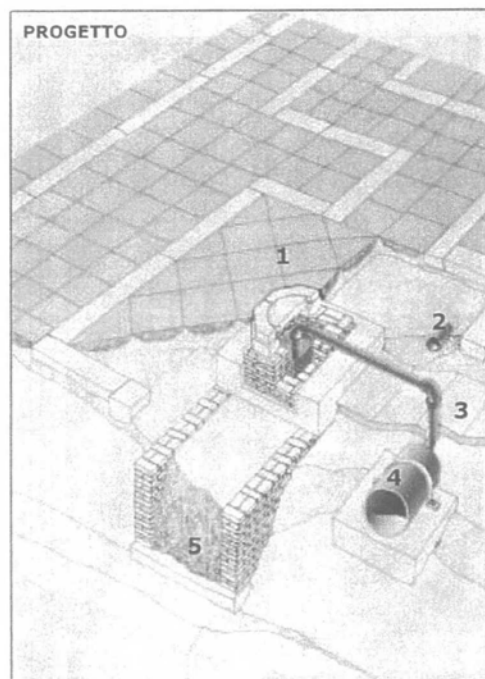




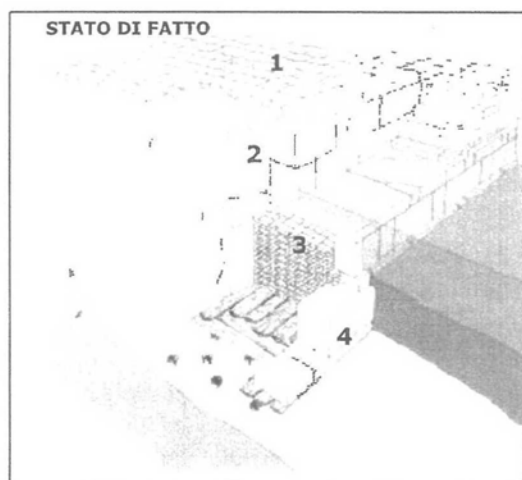
Piazza San Marco: *sopra* modalità di intervento, *sotto* modalità di intervento per sistemazione pavimentazione e cunicoli.



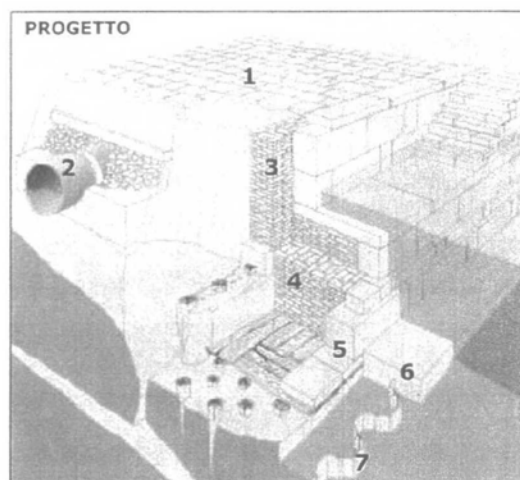
- 1 pavimentazione dissestata
- 2 degrado copertura
- 3 fango, detriti e degrado muratura



- 1 pavimentazione restaurata
- 2 rete di drenaggio
- 3 membrana bentonitica
- 4 nuova rete di smaltimento acque piovane
- 5 cunicolo restaurato e riempito

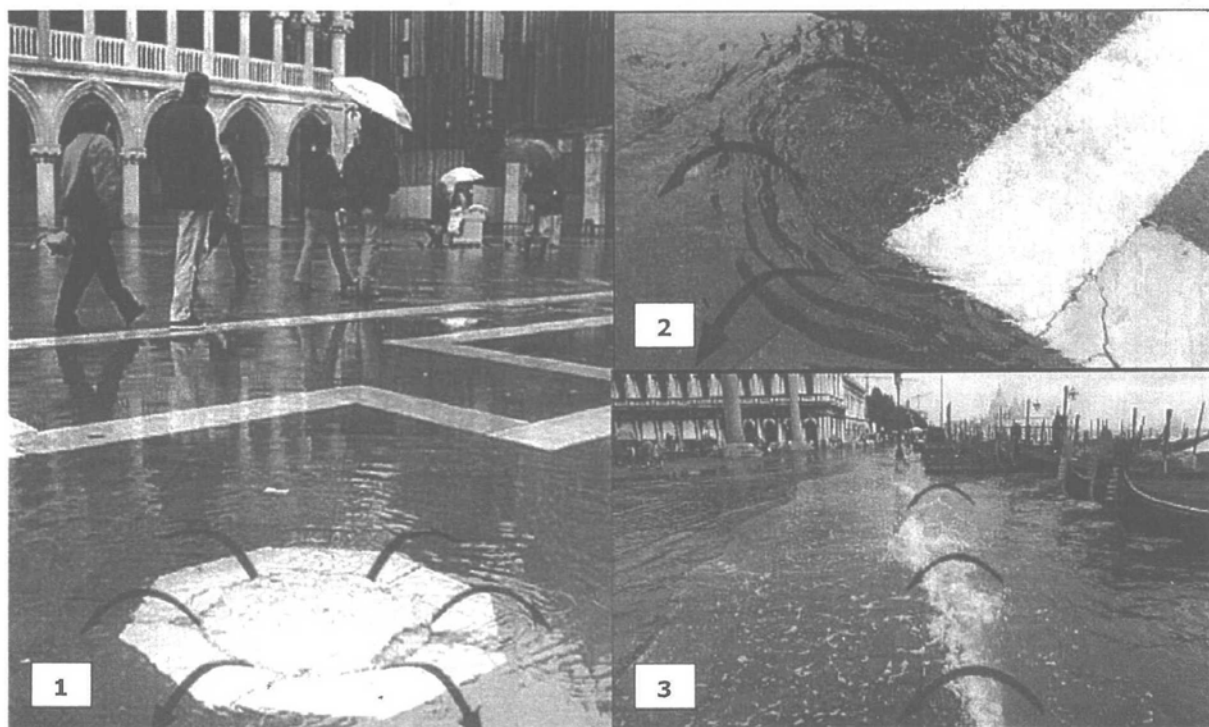


- 1 pavimentazione dissestata
- 2 elementi in calcestruzzo
- 3 elementi in laterizio dissestati
- 4 elementi lapidei dissestati

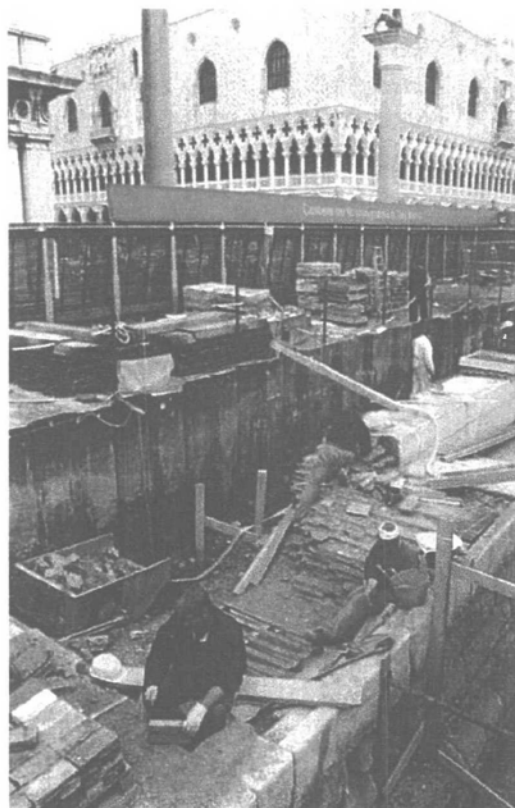


- 1 pavimentazione restaurata
- 2 nuova condotta di smaltimento acque piovane
- 3 nuova muratura
- 4 elementi in laterizio restaurati
- 5 elementi lapidei restaurati
- 6 nuovo cordolo di protezione
- 7 palancona antiersione

Piazza San Marco: *sopra* modalità di intervento per sistemazione del molo sul bacino.



Piazza San Marco: modalità di allagamento, 1 per rigurgito dei tombini; 2 per filtrazione dal sottosuolo; 3 per sormonto della riva.



Difesa Insula di San Marco. Vista del molo durante i lavori.



Difesa Insula di San Marco Vista del molo a lavori ultimati.



Difesa Insula San Marco 1° stralcio. Ritrovamento di antiche pavimentazioni durante i lavori.



Difesa Insula di San Marco 1° stralcio. Particolare della pavimentazione ritrovata.



Difesa Insula S. Marco 1° stralcio. L'area di cantiere e l'allestimento della recinzione con pannelli descrittivi degli obiettivi dei lavori e delle modalità esecutive.



Difesa Insula S. Marco 1° stralcio. Vista del molo durante i lavori.