



Difesa rive bacino S. Marco tra Ponte della Paglie e Ponte del Vin. Un tratto della riva durante i lavori.



Difesa rive bacino S. Marco tra Ponte della Paglie e Ponte del Vin. Un tratto della riva a lavori ultimati.

Chioggia – Ponte Vigo



Obiettivi specifici: restauro conservativo e consolidamento del Ponte nell'ambito dell'Accordo di Programma con il Comune di Chioggia.

Interventi principali: rimozione delle sovrastrutture che costituiscono i passaggi pedonali realizzati negli anni '50, ripristino della forma originaria della struttura, consolidamento e ricostruzione del manufatto in mattoni, realizzazione di una nuova struttura a sostegno della sezione stradale e ciclo pedonale, sistemazione della pavimentazione e degli impianti di illuminazione, realizzazione dei nuovi sottoservizi.

Intervento ultimato

A lato: localizzazione dell'area.

In basso: vista del Ponte durante i lavori.

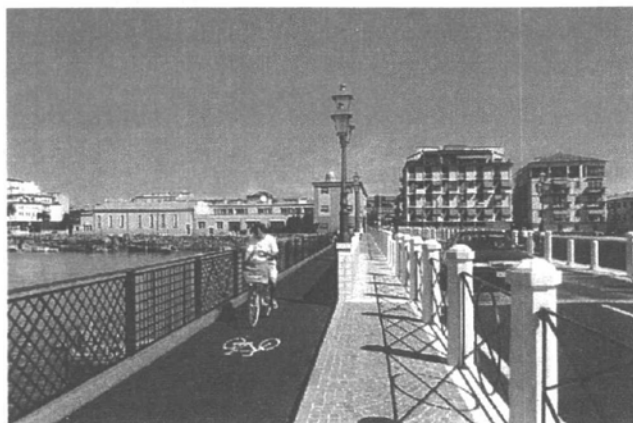




Il ponte prima degli interventi.



Il ponte prima degli interventi.



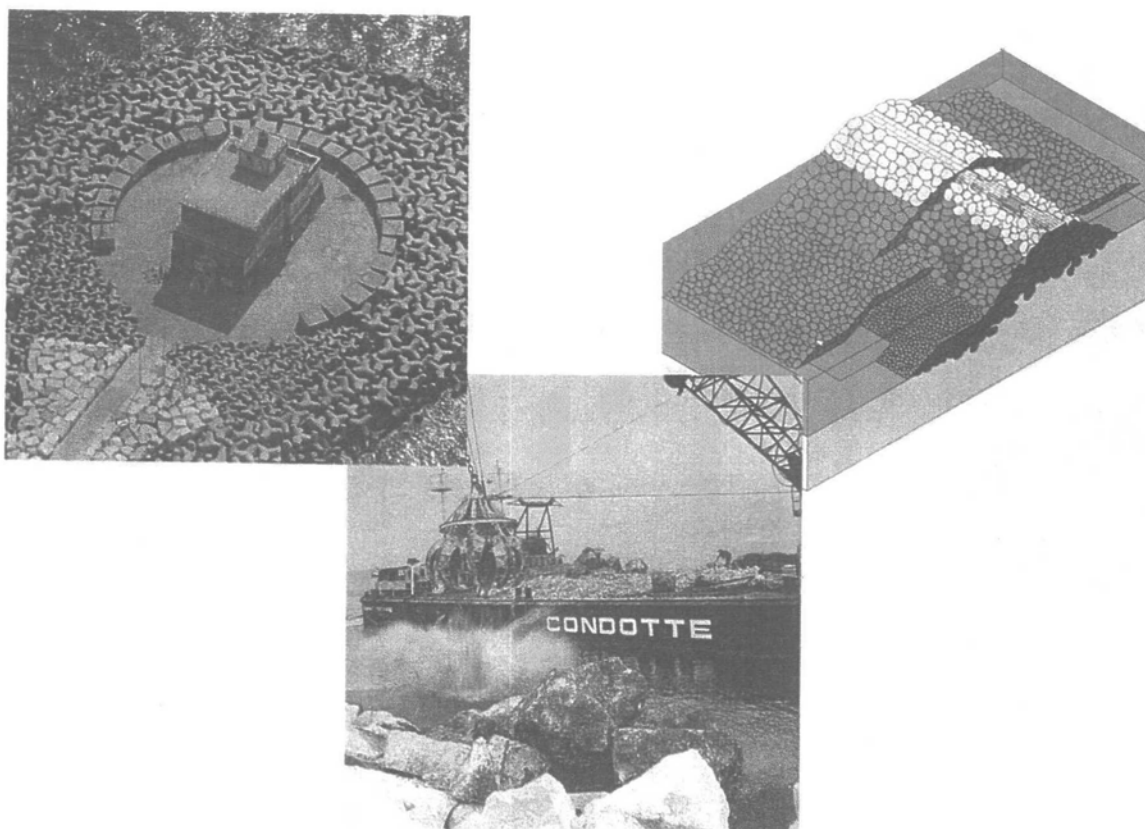
Il ponte dopo i lavori di ristrutturazione e adeguamento.

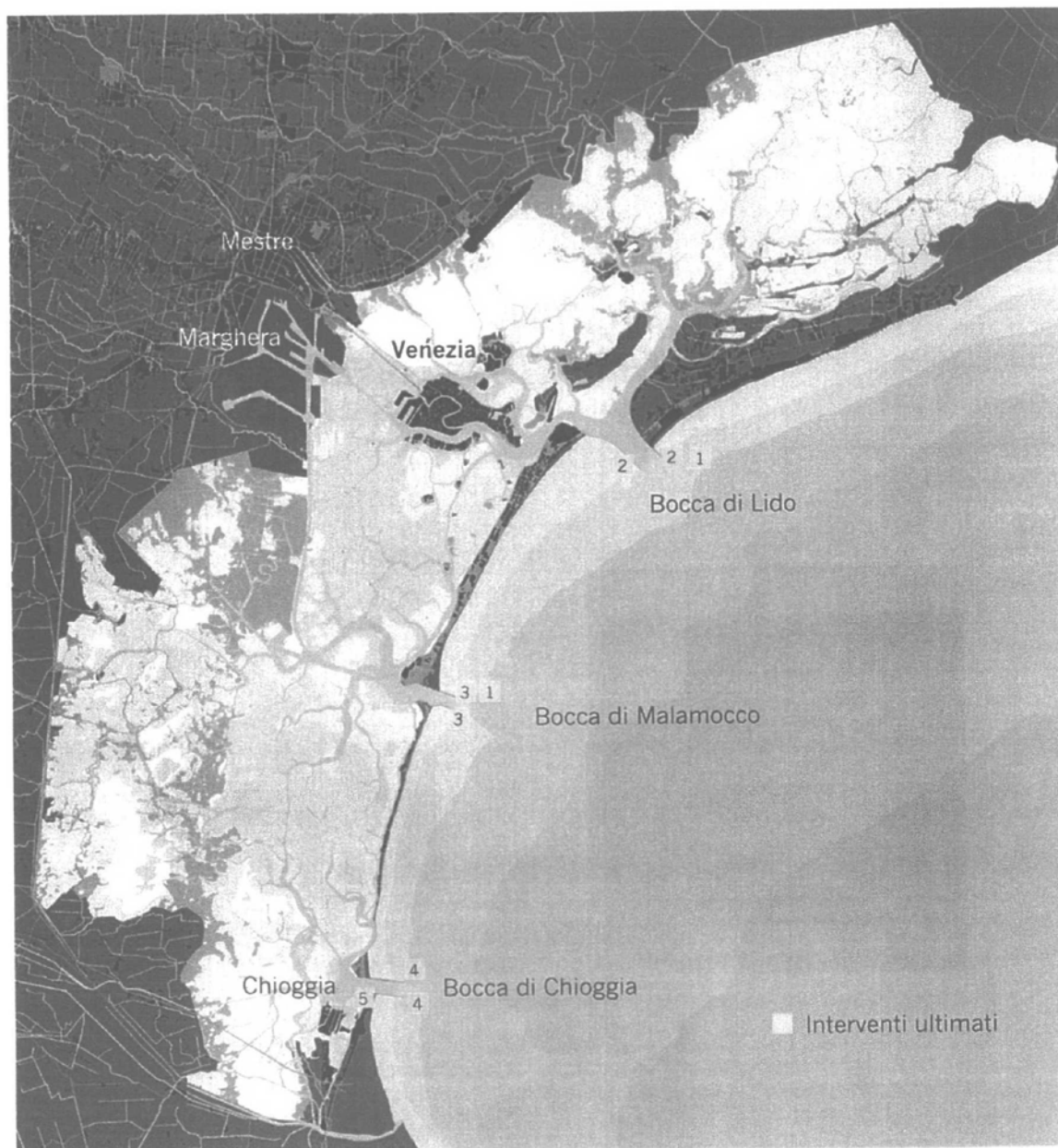


Il ponte dopo i lavori di ristrutturazione e adeguamento.

PAGINA BIANCA

RISTRUTTURAZIONE DEI MOLI FORANEI



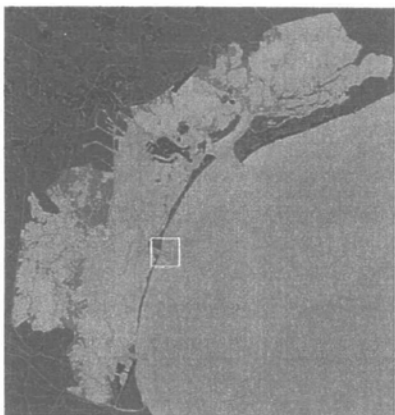


RISTRUTTURAZIONE DEI MOLI FORANEI
ATTIVITA' ULTIME
 (nessuna attività è attualmente in corso)

Attività finanziate:**Attività ultimate**

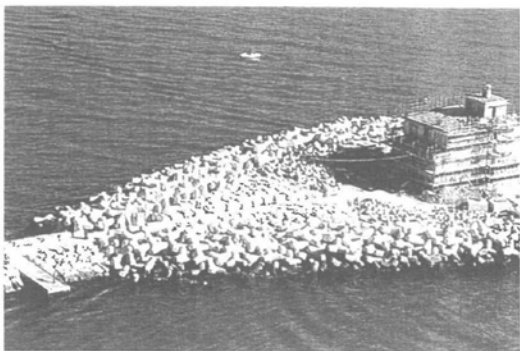
1. Messa in sicurezza e adeguamento dei fari sui moli foranei a nord di Malamocco e di Lido
2. Ristrutturazione dei moli nord e sud di Lido
3. Ristrutturazione del molo nord e sud di Malamocco
4. Ristrutturazione del molo nord e sud di Chioggia
5. Sistemazione della radice del molo sud di Chioggia

Malamocco – ristrutturazione del molo nord



Obiettivi specifici: contrastare il dissesto e il degrado della struttura; aumentare la resistenza rispetto alle mareggiate.

Interventi principali: rinforzo delle scogliere e protezione del fondale alla base del molo per impedire l'erosione (2 km).

Intervento ultimato

Molo di Malamocco. *A sinistra:* Un tratto del molo nord al termine degli interventi di rinforzo della scogliera. *A destra:* Lavori per l'adeguamento del faro, al termine degli interventi di ristrutturazione del molo.

PAGINA BIANCA