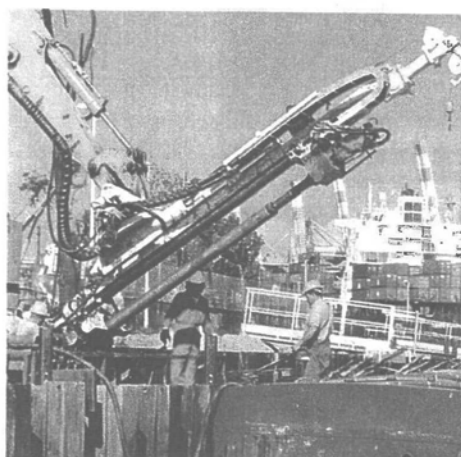
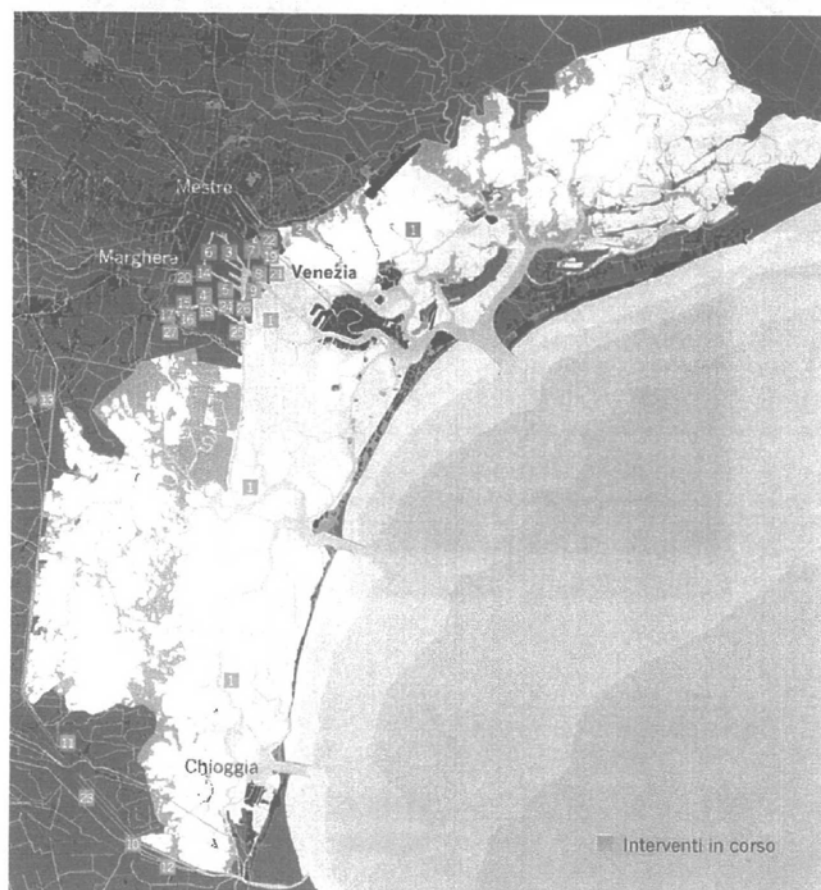
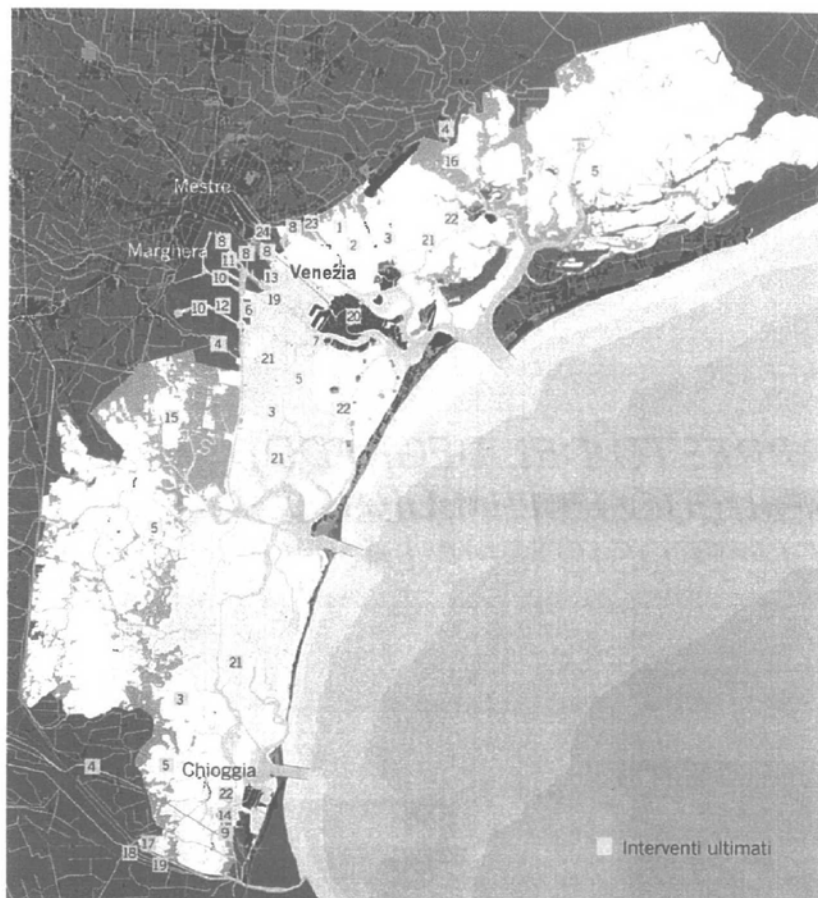


ARRESTO DEL DEGRADO DELL'ECOSISTEMA LAGUNARE





Attività finanziate:**Attività ultimate**

1. Verifica sperimentale di tecniche di arresto e di inversione del degrado della Laguna 1° e 2° fase ("Mosambiente")
2. Interventi sui fondali e rimozione algale nella zona di Tesserà – Campalto
3. Attività di approfondimento del quadro conoscitivo di riferimento per gli interventi ambientali (progetto 2023)
4. Determinazione degli apporti inquinanti dal bacino scolante (progetto Drain)
5. Indagine della qualità dei sedimenti e mappatura dell'inquinamento dei fondali Lagunari
6. Messa in sicurezza e risanamento ambientale della macroisola delle Trezze (Laguna centrale)
7. Messa in sicurezza e risanamento ambientale della macroisola dell'ex inceneritore (Venezia)
8. Indagini per la caratterizzazione dei siti inquinati (Passo Campalto, Pili, Canale Industriale Nord, Brentella)
9. Messa in sicurezza della discarica di Val da Rio 1° stralcio (Chioggia)
10. Indagini integrative a supporto della progettazione degli interventi sulle sponde dei canali di Porto Marghera 1^ fase e 2^ fase
11. Asportazione selettiva di sedimenti inquinati dal Canale Industriale Nord di Porto Marghera - 1° stralcio (1^ e 2^ fase) (Laguna centrale)
12. Sistemazione della sponda nord del Canale Industriale Sud di Porto Marghera – in Accordo di Programma con Autorità Portuale 1° e 2° stralcio
13. Messa in sicurezza dell'area demaniale denominata Terzo Argine a Porto Marghera
14. Interventi di risanamento della discarica di borgo S. Giovanni in zona Val da Rio a Chioggia – completamento (Laguna sud)
15. Risanamento del fondale nel Lago dei Teneri (Laguna centrale)
16. Vivificazione della Palude di Cona (Laguna nord)
17. Indagini propedeutiche agli interventi di controllo degli apporti inquinanti provenienti dal bacino scolante: Botte delle Trezze (Laguna sud)
18. Realizzazione di opere di regolazione delle acque scolanti in Laguna attraverso la Botte delle Trezze (Laguna sud)
19. Intervento sperimentale di fitobiodepurazione nel tratto abbandonato del Canale Novissimo, realizzazione e monitoraggio (Laguna sud)
20. Monitoraggio della qualità dell'acqua dei canali del centro storico di Venezia – Sistema Waters 1^ fase e integrazione
21. Monitoraggio ambientale della Laguna di Venezia 1^ e 2^ fase
22. Interventi per l'arresto del degrado connessi alla proliferazione delle macroalghe in Laguna di Venezia – Campagne 1989/1999, 2000/2002, 2003/2004
23. Messa in sicurezza della macroisola di Passo Campalto 1^ fase (Laguna nord)
24. Ristrutturazione rive a S. Giuliano – piano di caratterizzazione dell'area

■ Attività in corso

1. Monitoraggio ambientale della Laguna di Venezia 3^ fase

2. Monitoraggio Post Operam Passo Campalto (laguna centrale)
3. Asportazione selettiva di sedimenti inquinati dal Canale Industriale Nord a Porto Marghera 2° stralcio
4. Sistemazione della sponda nord del Canale Industriale Sud di Porto Marghera 3° stralcio
5. Sistemazione della sponda sud del Canale Industriale Ovest a Porto Marghera
6. Sistemazione della sponda est Canale Industriale Ovest a Porto Marghera
7. Sistemazione ambientale del Canale Brentella 1° e 2° stralcio
8. Sistemazione della sponda del Canale Vittorio Emanuele III 2^ fase
9. Sistemazione della sponda ovest dell'Isola dei Serbatoi Petroliiferi 1° e 2° stralcio
10. Messa in sicurezza della Botte delle Trezze sottopassante il fiume Bacchiglione 1^ fase in Laguna sud
11. Messa in sicurezza della Botte a Sifone sottopassante il fiume Brenta in località Conche di Codevigo
12. Monitoraggio fitobiodepurazione del canale Novissimo (laguna sud)
13. Sistemazione nodi idraulici e ricalibratura canale Piovego di Villabozza 1° stralcio
14. Sistemazione del Canale Lusore Brentelle
15. Sistemazione della sponda del Canale Industriale sud 4° stralcio 1° e 2° lotto (area nuova Sirna e area 43 ettari)
16. Sistemazione della sponda del Canale Industriale sud 4° stralcio sponda sud e darsena terminale 2° lotto fase C (sponda 43Ha)
17. Sistemazione della sponda del Canale Industriale sud 4° stralcio sponda sud e darsena terminale fase A(sponda ovest della darsena)
18. Sistemazione della sponda del Canale Industriale sud 4° stralcio sponda sud e darsena terminale 6° lotto fase A (sponda ex Abibes)
19. Intervento di messa in sicurezza dell'area demaniale I Pili a Porto Marghera 1° stralcio di emergenza
20. Sistemazione darsena della Rana e completamento sponda sud del canale industriale Ovest 1^ stralcio
21. Messa in sicurezza dell'area denominata Terzo Argine completamento 1^ stralcio
22. Messa in sicurezza di emergenza del canale S. Giuliano 2^ stralcio 1° lotto
23. Messa in sicurezza discarica Cà Rossa 1^ stralcio
24. Installazione di un campo prova per la verifica di tiranti strutturali
25. Interventi di sistemazione della sponda ovest del Canale S. Leonardo – Marghera nel tratto tra il Canale Industriale Sud e Fusina
26. Interventi di sistemazione della sponda ovest del Canale S. Leonardo – Marghera nel tratto tra il Canale Industriale Ovest e Sud
27. Caratterizzazione di una parte dell'area 43 ettari a Porto Marghera

Attività da avviare

1. Completamento delle caratterizzazioni dell'area 43 ettari, dell'area Lusore Brentelle, dei fondali del Brentella, dell'area dei Pili, dell'area "Terzo Argine", della Rana
2. Sistemazione sponde canali industriali: Darsena della Rana e completamento Canale Industriale Ovest sponda Sud, Canale Industriale Ovest sponda Est , Canale S. Leonardo – Marghera sponda Ovest, messa in sicurezza dell'area demaniale c.d. "Terzo Argine"

Attività da finanziare:

1. Prosecuzione di monitoraggi ambientali e gestione sperimentale degli interventi già realizzati
2. Completamento interventi di messa in sicurezza delle discariche abbandonate situate all'interno della conterminazione Lagunare
3. Completamento asportazione selettiva di sedimenti inquinati dal Canale Industriale Nord a Porto Marghera
4. Asportazione selettiva dei sedimenti della Darsena della Rana e del canale Industriale Brentella a Porto Marghera
5. Prosecuzione interventi di sistemazione sponde delle macroisole a Porto Marghera
6. Realizzazione di un sistema di gestione delle terre inquinate risultanti da scavi, dragaggi e bonifiche eseguiti a Marghera e in Laguna
7. Prosecuzione degli interventi per l'arresto del degrado connesso alla proliferazione delle macroalghe in Laguna di Venezia
8. Bonifica anche mediante sopralzo di alcune aree di basso fondale inquinate poste tra Venezia e Porto Marghera
9. Sperimentazione di interventi di indirizzo dei processi autodepurativi dei bassifondali
10. Estensione degli interventi di indirizzo dei processi autodepurativi dei bassifondali
11. Prosecuzione messa in sicurezza della Botte delle Trezze sottopassante il fiume Bacchiglione e la Botte a sifone sottopassante il fiume Brenta
12. Prosecuzione ed estensione interventi di sistemazione nodi idraulici

Interventi di sistemazione delle sponde dei canali portuali dell'area di interesse nazionale di Venezia – Porto Marghera

Intervento del Magistrato alle Acque di Venezia	Lunghezza in metri	Stato di avanzamento al 31.12.2005
1 Conterminazione Isola delle Tresse lato canali (tratto H2)	1.730	LAVORI ULTIMATI
2 Conterminazione Isola delle Tresse lato laguna (tratti I1 + I2 + I3)	2.080	LAVORI ULTIMATI
3 Messa in sicurezza del sito "Passo Campalto"	2.640	LAVORI ULTIMATI
4 Canale Industriale Sud sponda nord 1° stralcio e 2° stralcio (parte di tratto E1)	1.737	LAVORI ULTIMATI
5 Penisola di S. Giuliano 1° stralcio sponda est	1.650	LAVORI ULTIMATI
6 Canale Industriale Sud - sistemazione sponda nord (3° stralcio) (parte di tratto E1)	1.308	LAVORI IN CORSO
7 Canale Industriale Ovest - sistemazione sponda sud 1^ lotto (tratto D4/1)	1.570	LAVORI IN CORSO
8 Canale Industriale Brentella - 1^ fase sistemazione sponde (compreso 1° stralcio Canale Vittorio Emanuele III) (tratto G1/1 + G2/2 + G2/3 + G1/2 + G2/1 + F1/1 + A2/1)	3.450	LAVORI IN CORSO
9 Isola dei Serbatoli Petroli/feri - sistemazione sponda ovest (tratto H/1)	890	LAVORI IN CORSO
10 Isola dei Serbatoli Petroli/feri - sistemazione sponda nord e sud 1° e 2° stralcio (tratti F4 e K1)	2.110	LAVORI IN CORSO
11 Canale Lusore-Brentelle - sistemazione sponde nord e sud (tratti Z1/1 e Z1/2)	1.910	LAVORI IN CORSO
12 Canale Industriale Sud, 4° stralcio - sistemazione sponda sud e darsena terminale - 1° lotto (Nuova Sirma) (parte tratto E2/1)	290	LAVORI IN CORSO
13 Canale Industriale Sud, 4° stralcio - sistemazione sponda sud e darsena terminale - 2° lotto fase A e C (43 ettari e sponda sud darsena) (tratto E2/3a)	660	LAVORI IN CORSO
14 Canale Vittorio Emanuele III - sponda nord completamento - darsene Agip e Petroli/feri 1° stralcio (tratto F1/2 + F2 + F3)	1.480	LAVORI IN CORSO
15 Sponda lagunare III argine 1° stralcio di emergenza 1^ fase 1° lotto + completamento (tratto parte L1)	1.100	LAVORI IN CORSO
16 Sponda lagunare area Pili ° stralcio di emergenza (tratto parte L2)	1.200	LAVORI IN CORSO
17 Canale S. Giuliano sponda sud 2° stralcio 1^ fase di emergenza (tratto parte P2)	1.940	LAVORI IN CORSO
18 Darsena Rana sponde e completamento canale ind. Ovest sponda Sud (D5/2a Sponda Sud) 1° str	700	LAVORI IN CORSO
19 Canale S. Leonardo Marghera - sistemazione sponda ovest tra i Canali Industriale Sud e Fusina 1° stralcio (parte tratto H4/1)	410	LAVORI IN CORSO
20 Canale Industriale Ovest - sistemazione sponda est - 1° stralcio (tratto D2/1)	820	LAVORI IN CORSO
21 Canale Industriale Sud, 4° stralcio - sistemazione sponda sud e darsena terminale - 5° lotto fase A e B (sponda ovest della darsena) (tratto E2/2)	420	LAVORI IN CORSO
22 Canale Industriale Sud, 4° stralcio - sistemazione sponda sud e darsena terminale - 6° lotto (Abibes + Decal + Italcementi + Vesta + Alcoa) (tratto E2/4)	1.410	LAVORI IN CORSO
23 Canale S. Leonardo Marghera - sistemazione sponda ovest tra i Canali Industriali Ovest e Sud 1° stralcio (2A) (tratto H3/1, H3/2, H3/3 e H3/4)	1.480	LAVORI IN CORSO
24 Canale S. Leonardo Marghera - sistemazione sponda ovest tra i Canali Industriali Ovest e Sud 2° stralcio (2A) (tratto H3/2 e H3/4)		PROGETTO IN CORSO
25 Canale S. Leonardo Marghera - sistemazione sponda ovest tra i Canali Industriale Sud e Fusina 2° e 3° stralcio (parte tratto H4/1)		PROGETTO IN CORSO
26 Canale Vittorio Emanuele III - sponda nord completamento - darsene Agip e Petroli/feri 2° stralcio (tratto F1/2 + F2 + F3)		PROGETTO IN CORSO
27 Canale Industriale Sud, 4° stralcio - sistemazione sponda sud e darsena terminale - 2° lotto Nuova Sirma (sponda nord darsena) (parte tratto E2/1)		PROGETTO IN CORSO
28 Canale Industriale Sud, 4° stralcio - sistemazione sponda sud e darsena terminale - 2° lotto fasi B e D (43 ettari e sponda sud darsena) (tratto E2/3a)		PROGETTO IN CORSO
29 Canale Industriale Sud, 4° stralcio - sistemazione sponda sud e darsena terminale - 3° lotto fasi A e B (sponda sud della darsena) (tratto E2/3b)	320	PROGETTO IN CORSO
30 Canale Industriale Sud, 4° stralcio - sistemazione sponda sud e darsena terminale - 4° lotto B fasi A e B (sponda sud tratto Fasse) (tratto E2/6)	300	PROGETTO IN CORSO
31 Canale Industriale Sud, 4° stralcio - sistemazione sponda sud e darsena terminale - 4° lotto C fasi A e B (sponda sud tratto Syndial, Polimeri Europa) (tratto E2/7)	230	PROGETTO IN CORSO
32 Canale Industriale Sud, 4° stralcio - sistemazione sponda sud e darsena terminale - 7° lotto (Enel) (tratto E2/5)	390	PROGETTO IN CORSO
33 Canale Industriale Ovest - sistemazione sponda sud - 2° lotto (tratto D4/2)	400	PROGETTO IN CORSO
34 Canale Industriale Ovest - sistemazione sponda est - 2° e 3° stralcio (tratto D2/2 e D2/3)	1.500	PROGETTO IN CORSO
35 Darsena della Rana, sponda nord e sponda sud 1° e 2° lotto (tratti D5/1, D5/2b)	700	PROGETTO IN CORSO
36 Canale S. Giuliano sponda sud 2° stralcio 2^ fase di emergenza (tratto parte P2)		PROGETTO IN CORSO
37 Canale Industriale Ovest - sponda ovest tratto sud 1°, 2° e 3° lotto (tratto D3/1)	690	PROGETTO IN CORSO
38 Canale Industriale Nord - sponda nord completamento (tratto A2/2 + A2/3 + A2/A + A2/5)	1.500	PROGETTO IN CORSO
39 Canal Salso sponda sud (tratto R1)	750	PROGETTO IN CORSO