

Isola dei Serbatoi Petroliferi



Obiettivi specifici: Contrastare l'erosione delle sponde e bloccare la diffusione in laguna degli inquinanti contenuti nel suolo, isolandoli dall'ambiente esterno.

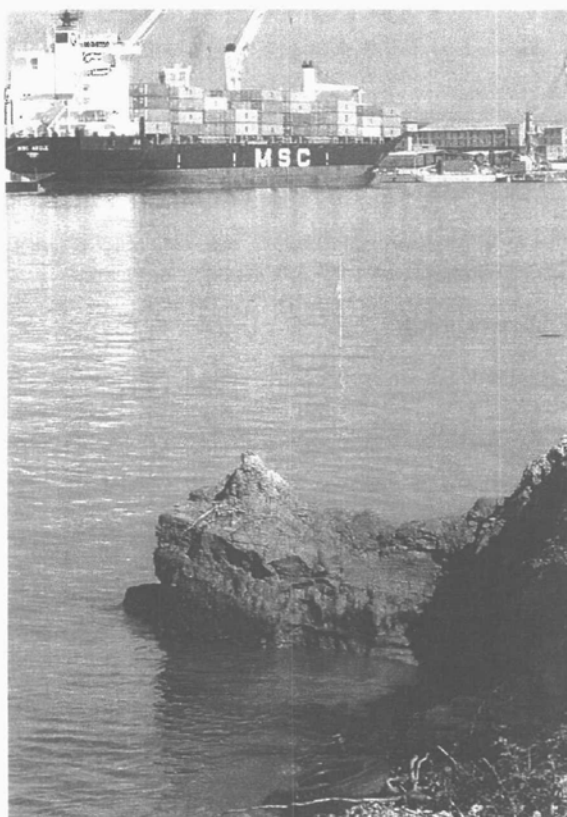
Interventi principali: Ristrutturazione delle rive, realizzate con palancole di acciaio completate da una guaina impermeabile (per sponda ovest 890 mt, per sponda nord e sud 2.110 mt); realizzazione di un diaframma di contenimento dei rifiuti depositati, per realizzare l'Isola artificiale, indicato come prioritario dall'Autorità Portuale di Venezia anche per verificare la possibilità di confinare una parte dell'Isola in modo adeguato a consentire il conferimento di terre di dragaggio di tipo "C"; protezione idraulica, affinché sia impedita la filtrazione verso i canali e quindi sia arrestato il processo di rilascio di inquinanti attraverso la realizzazione di un sistema di drenaggio con il compito di mantenere costante il livello della falda.

Interventi in corso

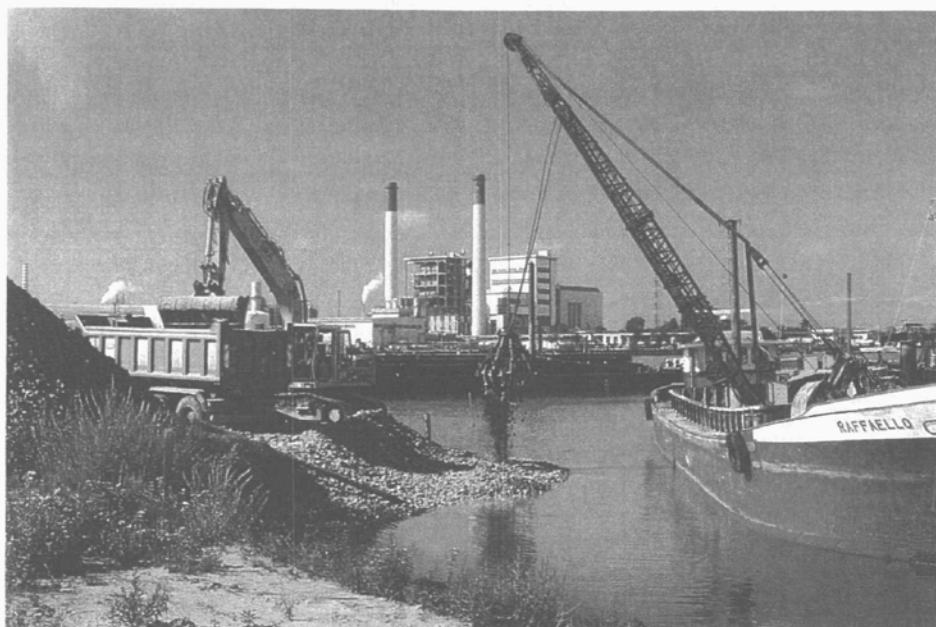
A lato: localizzazione dell'intervento.

In basso: vista satellitare dell'Isola. Al 31 dicembre 2005 si sta intervenendo su tutte le sponde dell'Isola.





Isola dei Serbatol Petroliferi. In questa foto è visibile la diffusione di inquinanti dal terreno.



Isola dei Serbatol Petroliferi. Un tratto di sponda durante i lavori.

Canale Industriale Sud – Porto Marghera



Obiettivi specifici: Contrastare l'erosione delle sponde e bloccare la diffusione in laguna degli inquinanti contenuti nel suolo, isolandoli dall'ambiente esterno.

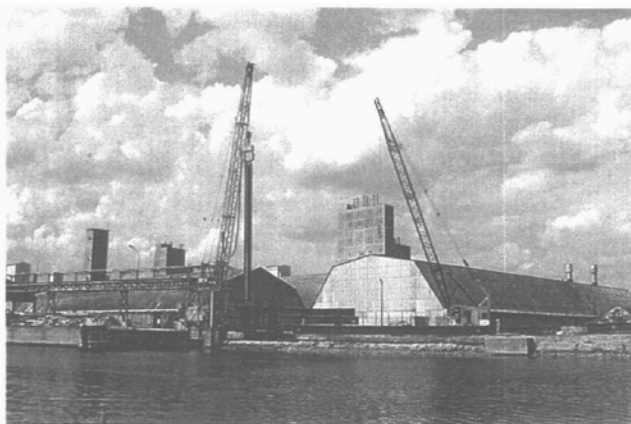
Interventi principali: Ristrutturazione delle rive, realizzate con palancoato di acciaio completato da una guaina impermeabile

Interventi in corso

A lato: localizzazione dell'intervento.

In basso: vista satellitare del canale. In arancione i tratti di sponda che, al 31 dicembre 2005, sono oggetto di intervento.





Canale Industriale Sud. Un tratto della sponda sud durante i lavori di messa in sicurezza.



Canale Industriale Sud. Una fase dei lavori per la messa in sicurezza della sponda sud, riva in corrispondenza dell'area 43 ettari.



Canale Industriale Sud. Infissione del palancoiato di acciaio a ridosso della riva nord preesistente.

PAGINA BIANCA