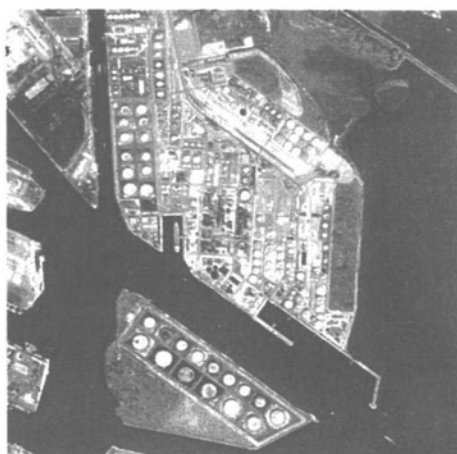
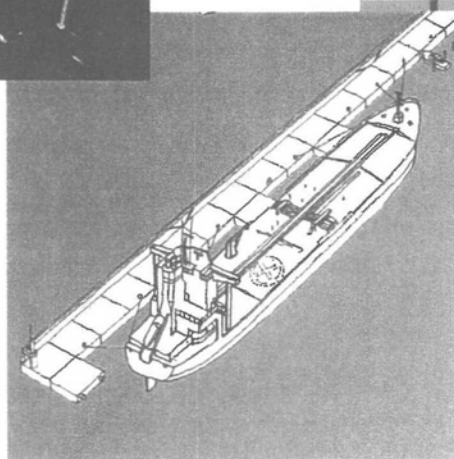
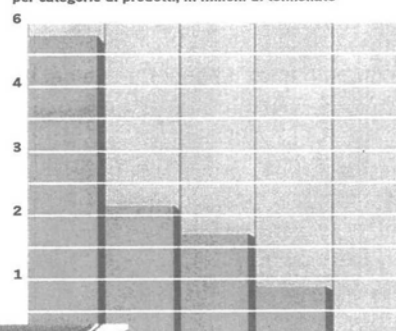


ALLONTANAMENTO DEL TRAFFICO PETROLIFERO DALLA LAGUNA



Movimento del traffico petrolifero
per categorie di prodotti, in milioni di tonnellate



Benzina, V. natta, N. paraffine

Gasolio

Petro combustibile

Altri prodotti

Attività finanziate:**Attività ultimate**

1. Studi propedeutici al progetto operativo
2. Progetto operativo per la sostituzione del traffico petrolifero in laguna
3. Progetto preliminare fattibilità di un approdo off shore in alto Adriatico

Attività in corso

1. Esame dei provvedimenti per il contenimento di spandimenti accidentali in laguna
2. Analisi costi – benefici e V.I.A. della realizzazione di un approdo off shore in Alto Adriatico
3. Progetto definitivo di un primo intervento pilota per il contenimento di spandimenti accidentali

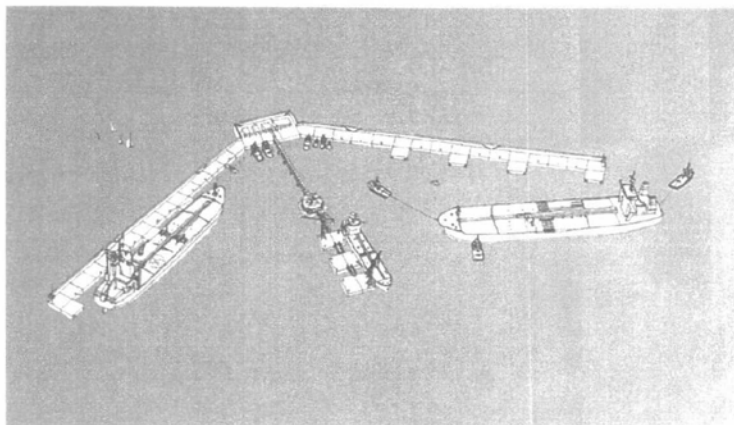
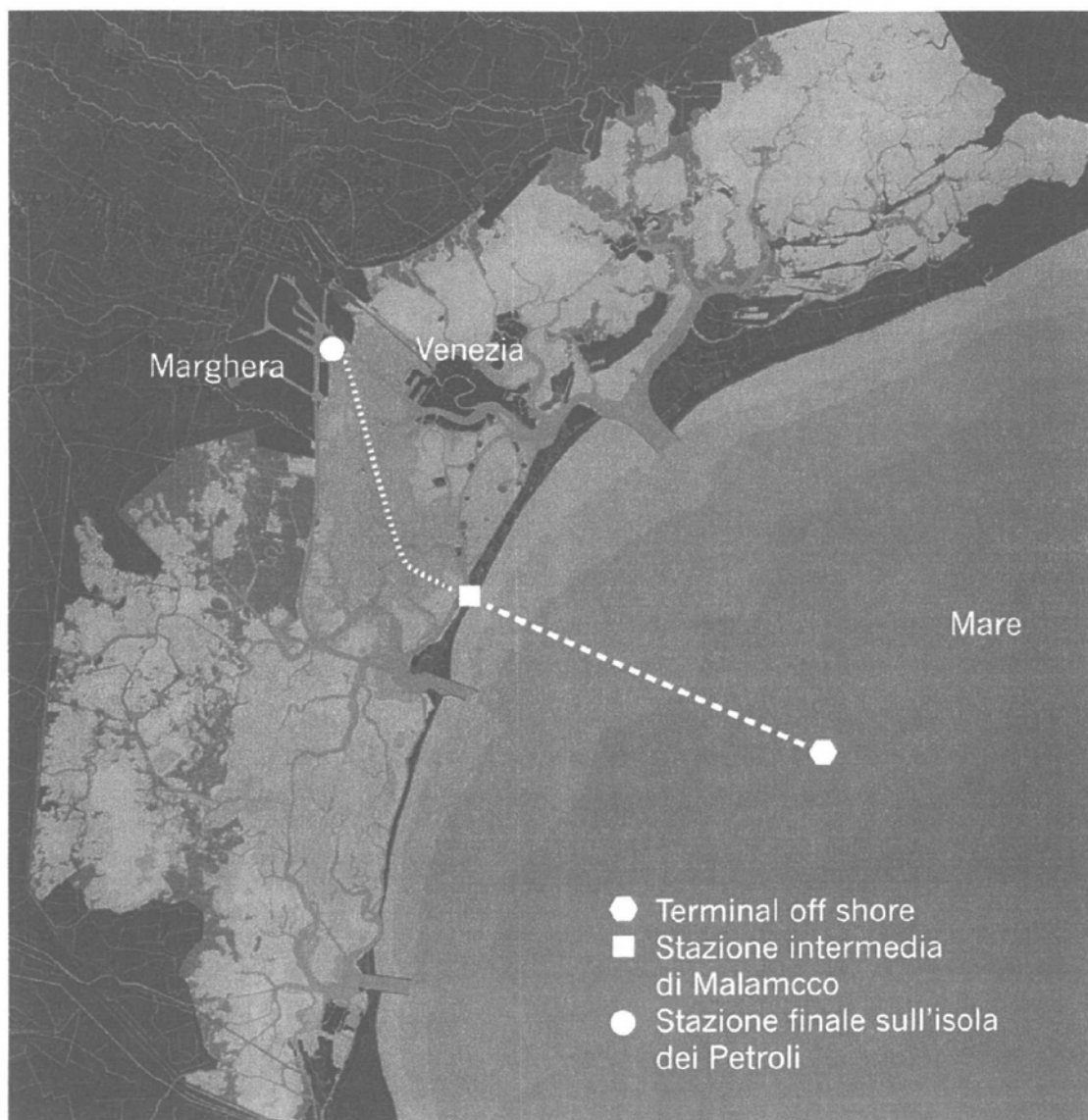
Attività da avviare

1. Intervento sperimentale per il contenimento di spandimenti accidentali lungo il canale Malamocco – Marghera

Attività da finanziare:

1. Panne di contenimento lungo il Canale dei Petroli (presidi per protezione della laguna da sversamenti accidentali da natanti)
2. Attività preliminari alla progettazione esecutiva e alla realizzazione di un approdo off shore in Alto Adriatico

Realizzazione di un approdo off – shore in Alto Adriatico

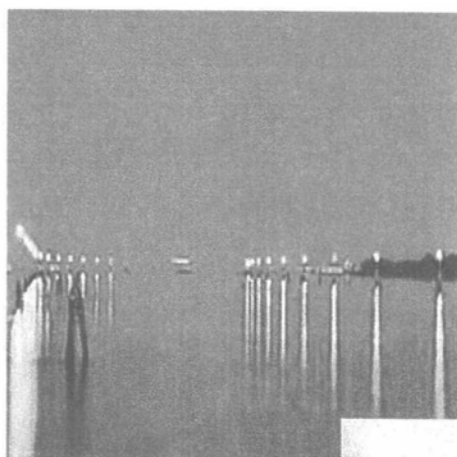


In alto: localizzazione dell'intervento.

A lato: vista dell'approdo off – shore.

PAGINA BIANCA

AUSILI LUMINOSI ALLA NAVIGAZIONE



Attività finanziate:

Attività ultimate

1. Analisi della convenienza della realizzazione del traffico portuale di notte e con nebbia
2. Realizzazione sistema di illuminazione e radar lungo il Canale Malamocco - Marghera

Attività da finanziare:

1. Intervento di adeguamento dell'impianto

Ausili alla navigazione lungo il canale Malamocco / Marghera



Obiettivi specifici: ridurre i rischi derivanti dal trasporto in laguna di prodotti petroliferi e chimici; facilitare la navigazione di notte e con la nebbia

Interventi principali: installazione di segnali luminosi, riflettori radar e "fog detectors" lungo il canale tra la bocca di Malamocco e la zona industriale (15 km)

Intervento ultimato

A lato: localizzazione dell'intervento

In basso: un tratto del canale Malamocco/Marghera con il nuovo sistema di illuminazione



PAGINA BIANCA