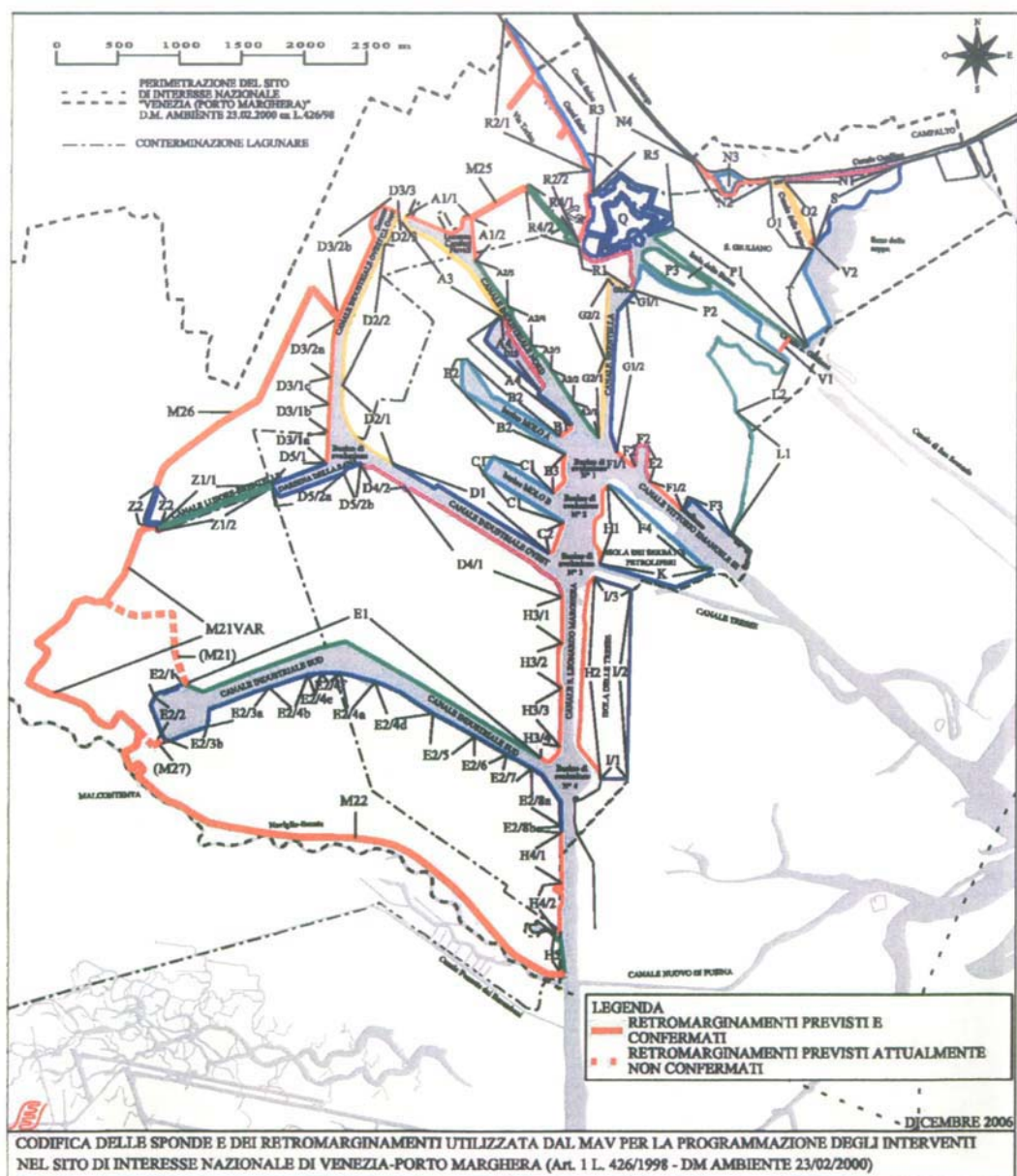
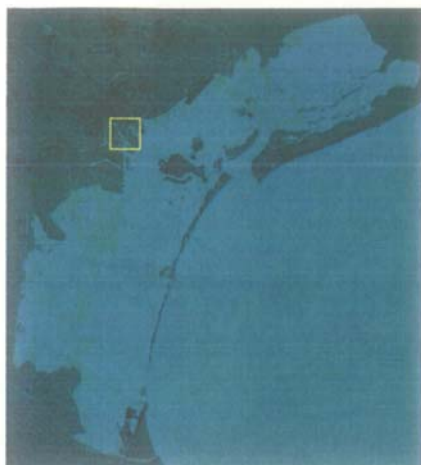


**Sponde lungo i canali industriali di Porto Marghera oggetto di intervento**

I colori servono a distinguere i tratti di marginamento oggetto di intervento



## Canale Industriale Brentella 1° stralcio



**Obiettivi specifici:** bloccare la diffusione in laguna degli inquinanti contenuti nel suolo, contrastando l'erosione delle sponde

**Interventi principali:** lavori di marginamento mediante palancole metallico strutturale a tenuta idraulica (per contrastare l'erosione delle sponde e bloccare il rilascio di inquinanti dai terreni verso il canale); predisposizione del sistema di collettamento per le acque meteoriche e per quelle di falda che percolerebbero filtrando dal terreno verso il canale

**Intervento in corso**

**A lato:** localizzazione dell'intervento



Vista aerea del canale Brentella durante i lavori



Un tratto di marginamento completato



Marginamento con tiranti in fase di ultimazione e tura provvisoria



Estrazione della palancola di tura provvisoria



Fase di estrazione della palancola di tura provvisoria



Fase di realizzazione dei tiranti



Fase di realizzazione dei tiranti sul cordolo di margine

## Bonifica con misure di sicurezza nell'area demaniale dei "Pili" a Porto Marghera



**Obiettivi specifici:** ridurre il più possibile ogni via di contatto della discarica con le acque lagunari

**Interventi principali:** realizzazione di un marginamento definitivo costituito da un argine (antistante il deposito di rifiuti) predisposto sul fondale bonificato mediante asportazione dei materiali dalla fascia a ridosso delle sponde (l'argine comprende un palancolato metallico strutturale e un diaframma plastico con funzione di barriera impermeabile per il contenimento degli inquinanti); refluimento dei sedimenti dragati in "riserva temporanea" all'interno di contenitori in geotessuto ("bacini di accumulo"); predisposizione del sistema di drenaggio e di un impianto di trattamento delle acque di sgrondo

### Intervento in corso

**A lato:** localizzazione dell'intervento



Vista aerea dell'area di cantiere



*In alto vista aerea del bacino di accumulo n. 1*

*In basso vista aerea del bacino di equalizzazione per la disidratazione del materiale dragato*



Impermeabilizzazione del bacino di accumulo n. 1 con telo HDPE e geotessuto



Ultimazione della realizzazione del bacino di accumulo n. 2. Nella foto piccola viabilità posta sull'argine del bacino di accumulo



Viabilità sull'argine del bacino n. 2



Rete di drenaggio dei geotubi nel bacino di accumulo n. 2



Rete di raccolta delle acque di drenaggio dei bacini di accumulo



Rete idraulica antitorbidità all'interno della quale verranno dragati i materiali dalla fascia a ridosso delle sponde

## Canale S. Giuliano sponda sud 2° stralcio



*Obiettivi specifici:* impedire il trasferimento dell'inquinamento proveniente dagli imbonimenti, dalle falde e dai suoli inquinati verso i canali in comunicazione con l'ambiente lagunare

*Interventi principali:* realizzazione di un nuovo marginamento con struttura portante costituita da palancolato metallico a tenuta idraulica, predisposizione del sistema di drenaggio e raccolta delle acque di falda

### Intervento in corso

*A lato:* localizzazione dell'intervento



Tratto di riva interessata dai lavori



Tura provvisoria e margine  
completato



Armatura in ferro del cordolo  
sommitale



Predisposizione per la realizzazione  
dei tiranti



Tura provvisoria, palancoato  
strutturale e predisposizione tiranti



Palancoato strutturale e cordolo  
sommitale completato



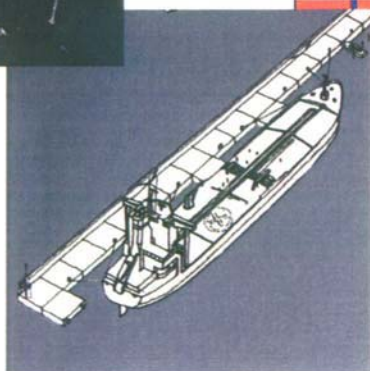
Pista di transito e palancoato  
strutturale

PAGINA BIANCA

## ALLONTANAMENTO DEL TRAFFICO PETROLIFERO DALLA LAGUNA



Movimento del traffico petrolifero  
per categorie di prodotti, in milioni di tonnellate



**Attività finanziate:****Attività ultimate**

1. Studi propedeutici al progetto operativo
2. Progetto operativo per la sostituzione del traffico petrolifero in laguna
3. Progetto preliminare fattibilità di un approdo off shore in alto Adriatico
4. Esame dei provvedimenti per il contenimento di sversamenti accidentali in laguna
5. Analisi costi - benefici e V.I.A. della realizzazione di un approdo off shore in Alto Adriatico

**Attività da avviare**

1. Intervento sperimentale per il contenimento di sversamenti accidentali lungo il canale Malamocco - Marghera
2. Progetto definitivo di un primo intervento pilota per il contenimento di sversamenti accidentali

**Attività da finanziare:**

1. Pannelli di contenimento lungo il Canale dei Petroli (presidi per protezione della laguna da sversamenti accidentali da natanti)
2. Attività preliminari alla progettazione esecutiva e alla realizzazione di un approdo off shore in Alto Adriatico

## **AUSILII LUMINOSI ALLA NAVIGAZIONE**



**Attività finanziate:**

**Attività ultimate**

1. Analisi della convenienza della realizzazione del traffico portuale di notte e con nebbia
2. Realizzazione sistema di illuminazione e radar lungo il Canale Malamocco - Marghera

**Attività da finanziare:**

1. Intervento di adeguamento dell'impianto