

Ausili alla navigazione lungo il canale Malamocco / Marghera



Obiettivi specifici: ridurre i rischi derivanti dal trasporto in laguna di prodotti petroliferi e chimici; facilitare la navigazione di notte e con la nebbia

Interventi principali: installazione di segnali luminosi, riflettori radar e "fog detectors" lungo il canale tra la bocca di Malamocco e la zona industriale (15 km)

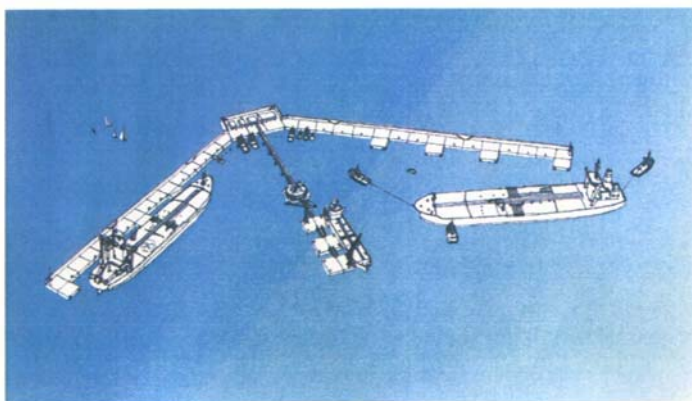
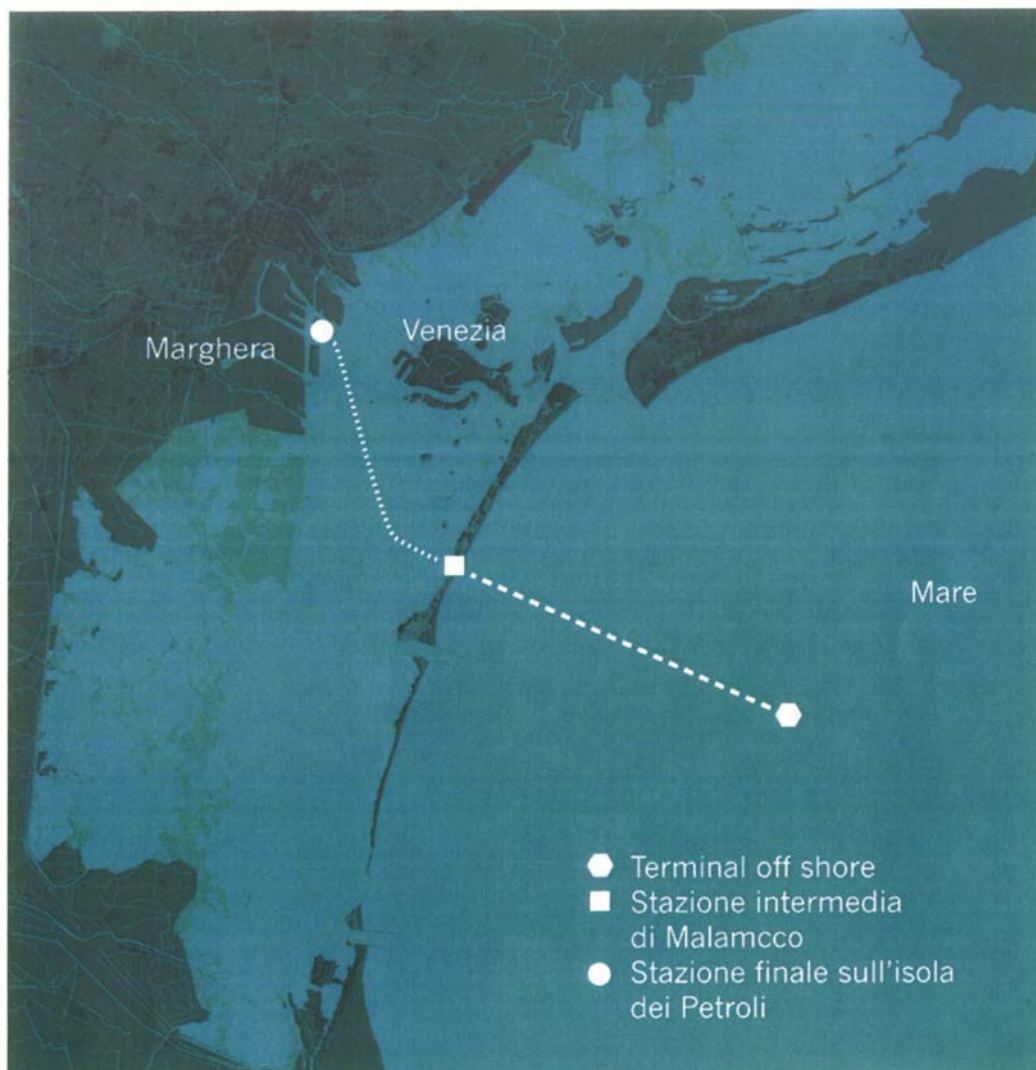
Intervento ultimato

A lato: localizzazione dell'intervento

In basso: un tratto del canale Malamocco/Marghera con il nuovo sistema di illuminazione



Realizzazione di un approdo off – shore in Alto Adriatico



In alto: localizzazione dell'intervento

A lato: vista dell'approdo off – shore

APERTURA DELLE VALLI DA PESCA

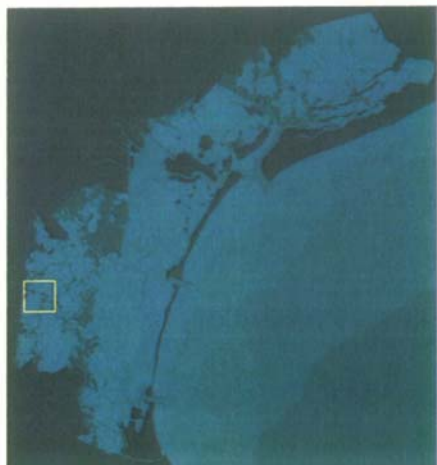


Attività finanziate:

Attività ultimate

1. Studi propedeutici alla progettazione dell'intervento sperimentale
2. Progetto preliminare e di massima
3. Intervento sperimentale di apertura di Valle Figheri e monitoraggio

Valle Figheri – intervento sperimentale



Obiettivi specifici: migliorare la qualità delle acque in aree periferiche delle laguna in cui circolazione e ricambi idrici avvengono con difficoltà; monitorare gli effetti di questo tipo di opere attraverso un intervento pilota in una valle scelta come campione

Interventi principali: realizzazione di un argine di terre (2 km) per dividere la valle in due parti, di cui una "riaperta"; realizzazione di un manufatto per regolare il flusso della marea tra valle aperta e laguna e di due manufatti tra valle aperta e valle chiusa

Intervento ultimato

A lato: localizzazione dell'intervento

In basso: il manufatto di regolazione tra valle aperta e laguna



PAGINA BIANCA

SERVIZIO INFORMATIVO



Attività finanziate:

Attività ultimate

n. 96 perizie

Attività in corso

n. 18 perizie

Attività da avviare

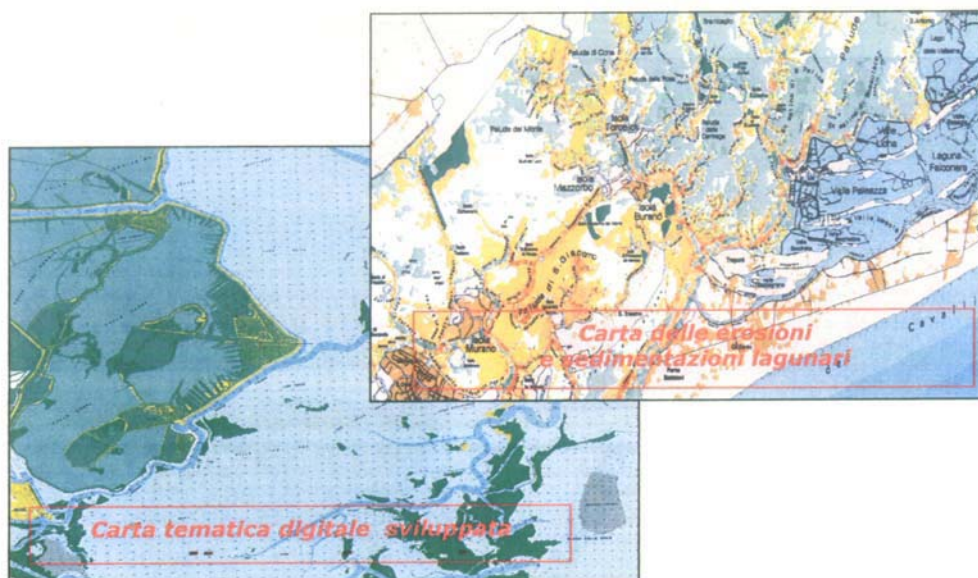
n. 7 perizie

Attività da finanziare:

Almeno n. 60 stralci delle varie sezioni di lavoro per garantire continuità alle attività dal 2007 fino al 2015

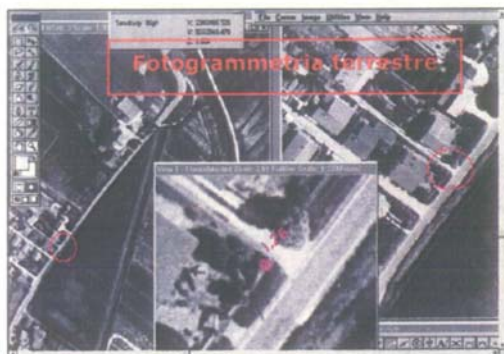
Attività del Servizio Informativo

Banche dati territoriali e sistemi di consultazione

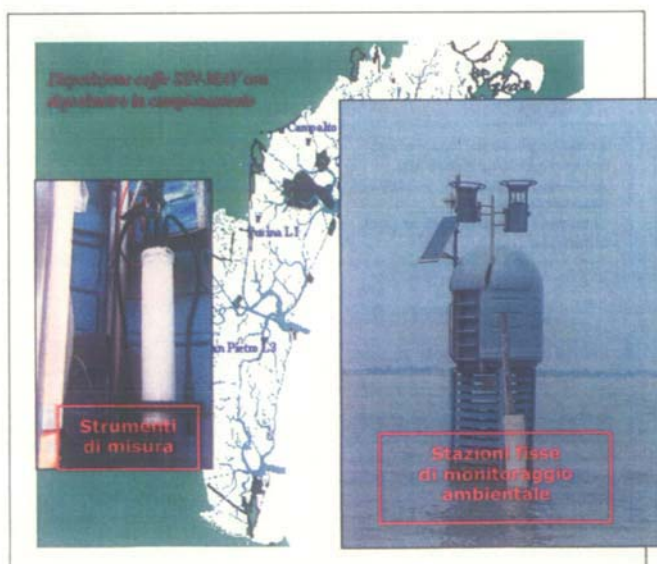


Acquisizione e gestione attrezzature informatiche e di rete

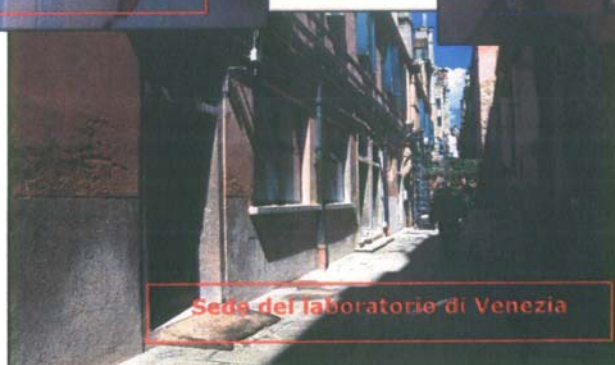


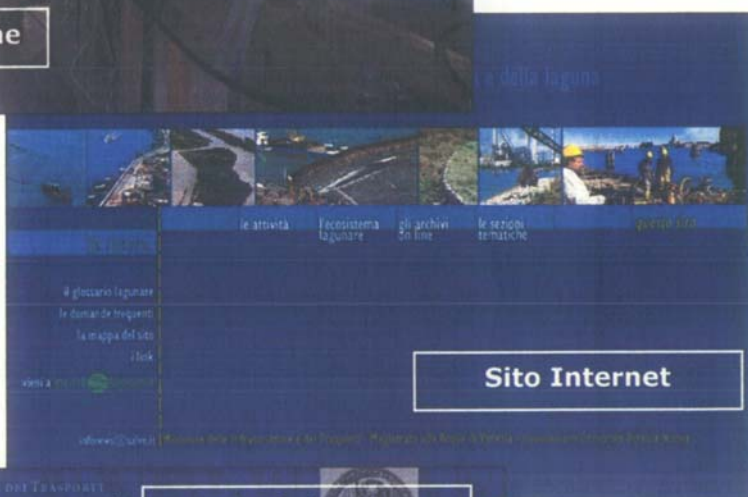
Rilievi della morfologia terrestre e lagunare

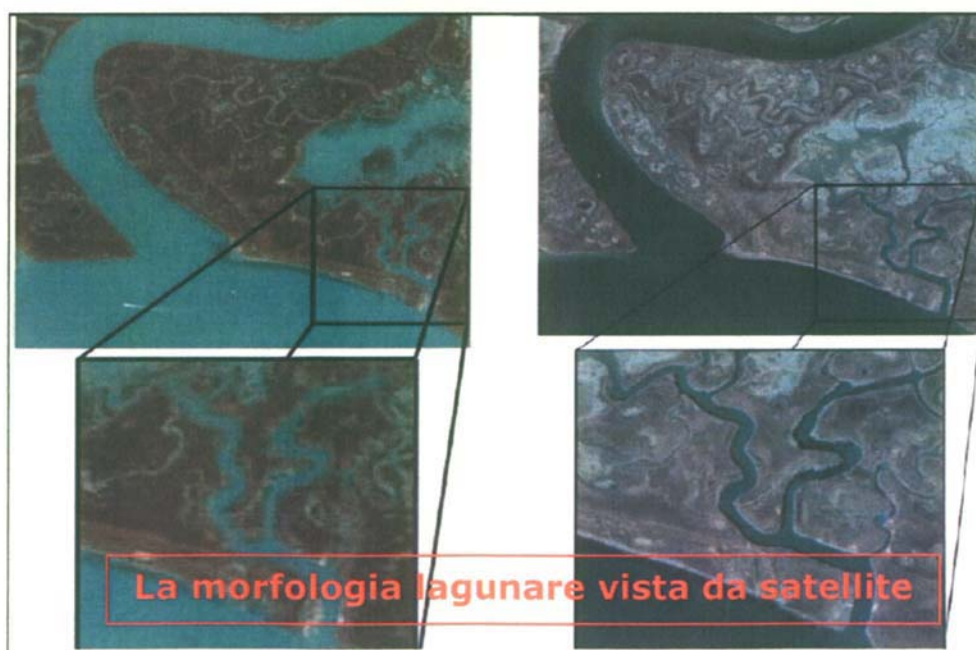
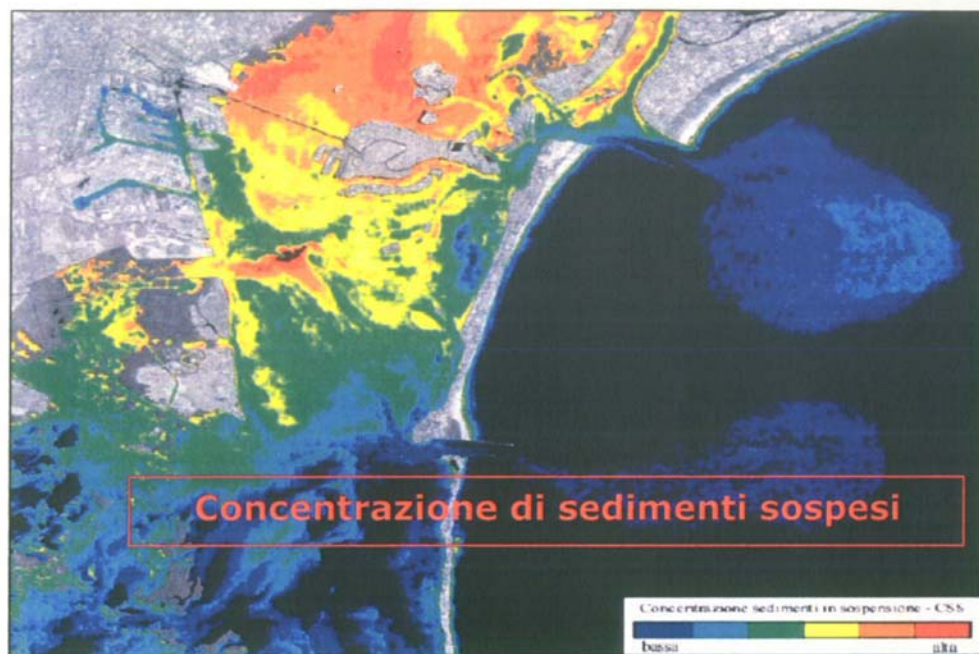
**Monitoraggi ambientali in
tempo reale ed indagini
stagionali**



Laboratorio di analisi chimiche di Venezia e Voltabarozzo



Gestione dell'informazione tecnica e della diffusione dei dati**Luogo di consultazione****Sito Internet**

Telerilevamento satellitare ed aereo

PAGINA BIANCA