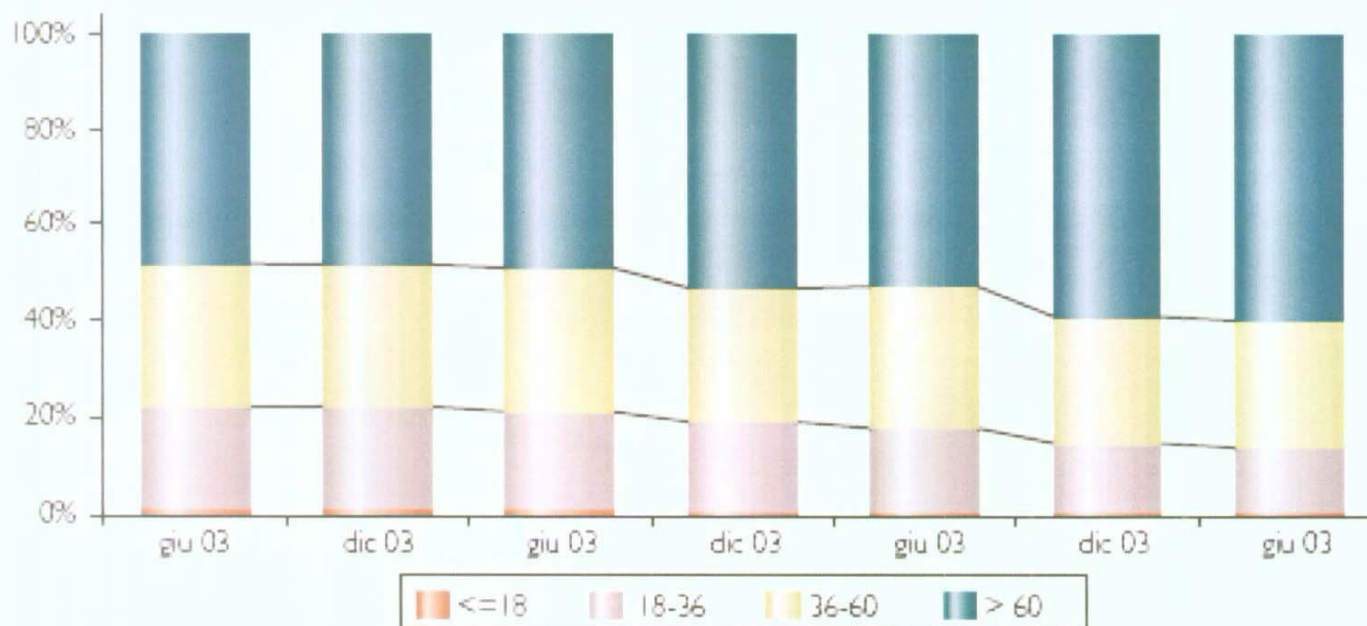


### 3. Case study: Comportamenti Finanziari e Creditizi della società multi-etnica



**Grafico 30 Distribuzione delle consistenze per durata del finanziamento**



Fonte: elaborazioni CRIF Decision Solutions su dati CRIF

© 2007 CRIF

Fonte: Ricerca sui Comportamenti Finanziari e Creditizi della società multi-etnica

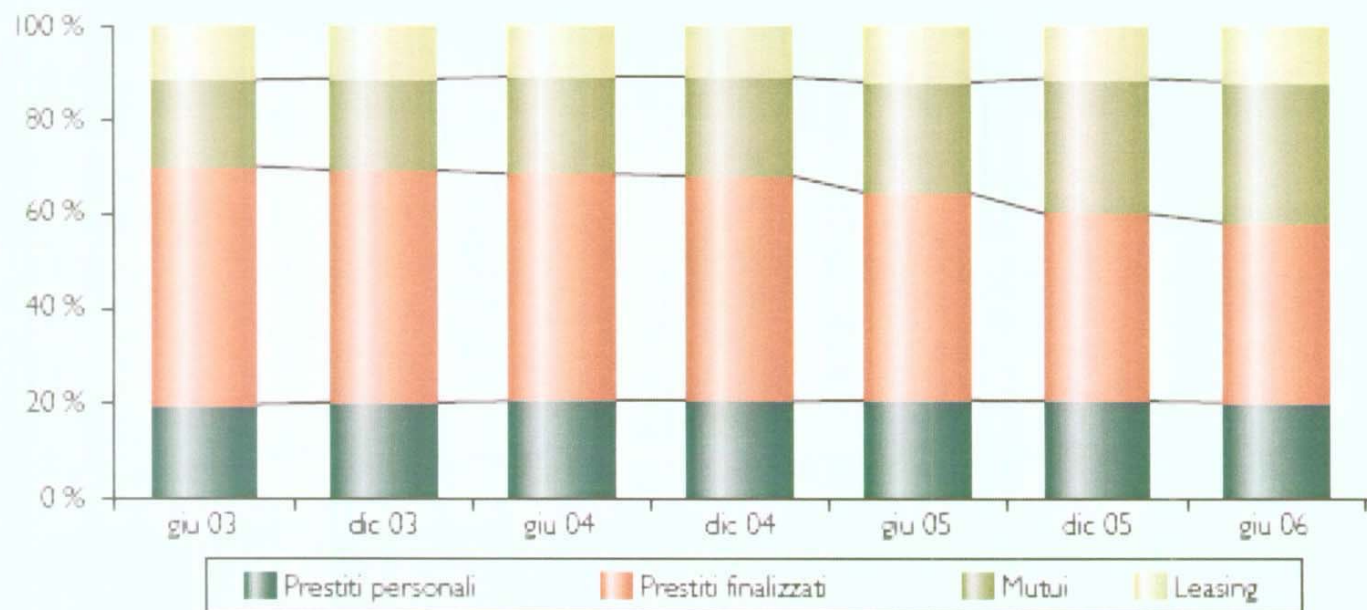


35

### 3. Case study: Comportamenti Finanziari e Creditizi della società multi-etnica



**Grafico 31** Distribuzione dei contratti per forma tecnica



Fonte: elaborazioni CRIF Decision Solutions su dati CRIF

© 2007 CRIF

Fonte: Ricerca sui Comportamenti Finanziari e Creditizi della società multi-etnica



36

### 3. Case study: Comportamenti Finanziari e Creditizi della società multietnica



#### Nota Metodologica

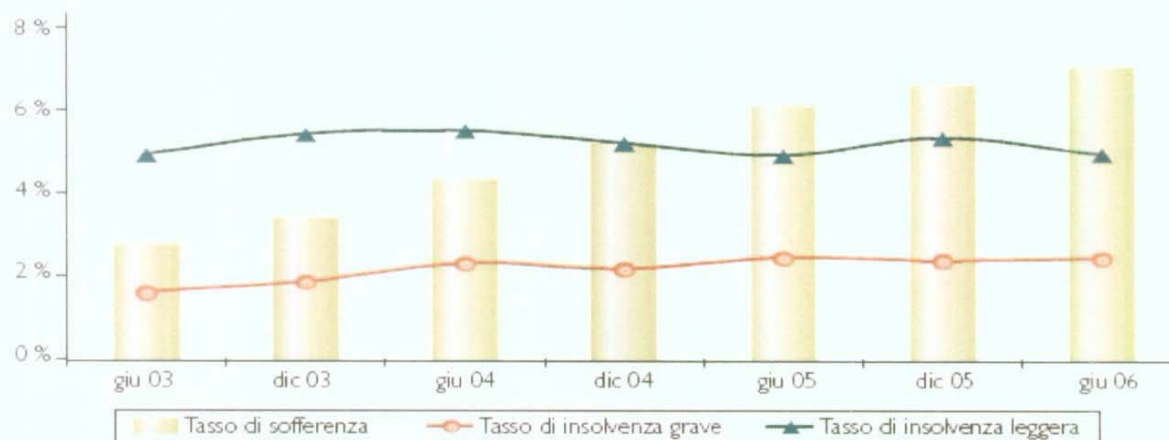
- **definizione di Sofferenza:** posizioni attive su EURISC - il SIC gestito da CRIF - al momento della rilevazione, che sono state segnalate a sofferenza o che, pur non essendo state così segnalate, presentano almeno 6 rate scadute e non pagate o 6 segnalazioni mensili e consecutive di sconfinco per oltre il 20%;
- **definizione di Insolvenza Grave:** posizioni attive al momento della rilevazione, che presentano 3-5 rate scadute e non pagate;
- **definizione di Insolvenza Leggera:** posizioni attive al momento della rilevazione, che presentano 1-2 rate scadute e non pagate.

© 2007 CRIF

### 3. Case study: Comportamenti Finanziari e Creditizi della società multi-etnica



**Indici di rischio di credito dei POI**



Fonte: elaborazioni CRIF Decision Solutions su dati CRIF

### Rischiosità di credito complessiva: POI a confronto con i POE

|               | giu03  | dic03  | giu04  | dic04  | giu05  | dic05  | giu06  |
|---------------|--------|--------|--------|--------|--------|--------|--------|
| <b>POI</b>    | 9,22%  | 10,63% | 12,08% | 12,52% | 13,40% | 14,31% | 14,41% |
| <b>POE-DI</b> | 10,53% | 11,25% | 11,28% | 11,41% | 10,58% | 10,59% | 10,11% |

Fonte: elaborazioni CRIF Decision Solutions su dati CRIF

Fonte: Ricerca sui Comportamenti Finanziari e Creditizi della società multi-etnica



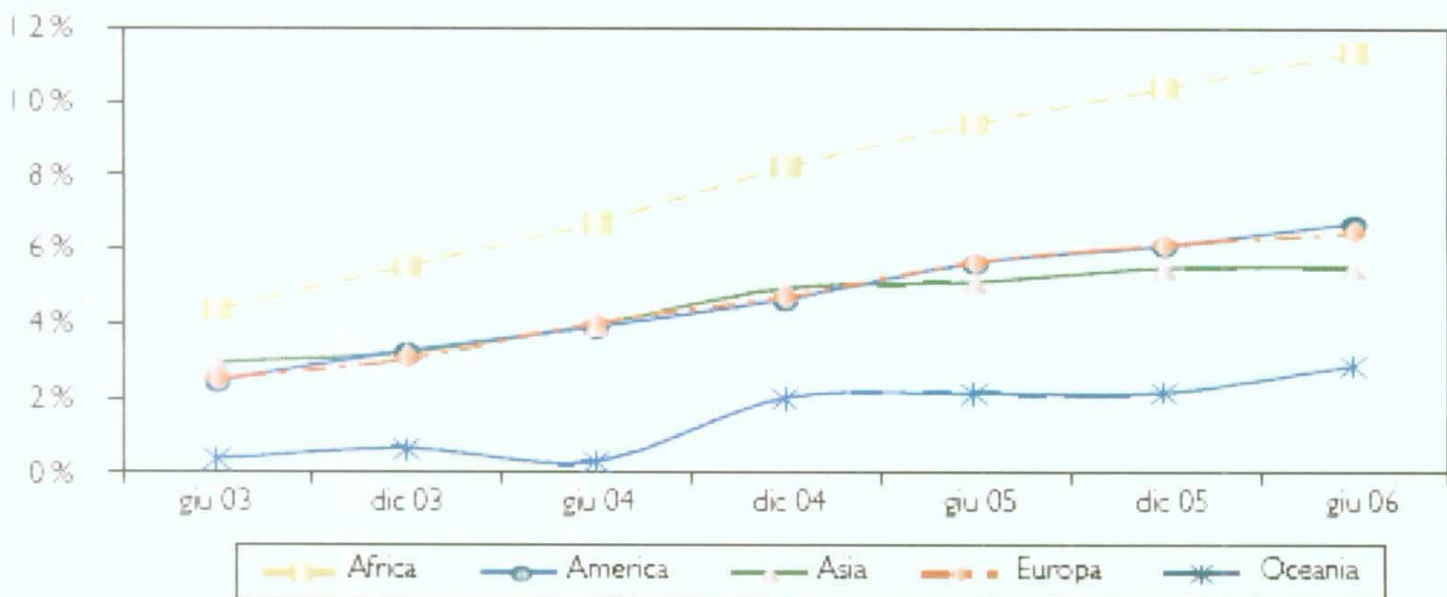
© 2007 CRIF

38

### 3. Case study: Comportamenti Finanziari e Creditizi della società multi-etnica



**Grafico 35 Tasso di sofferenza per area geografica**



Fonte: elaborazioni CRIF Decision Solutions su dati CRIF

© 2007 CRIF

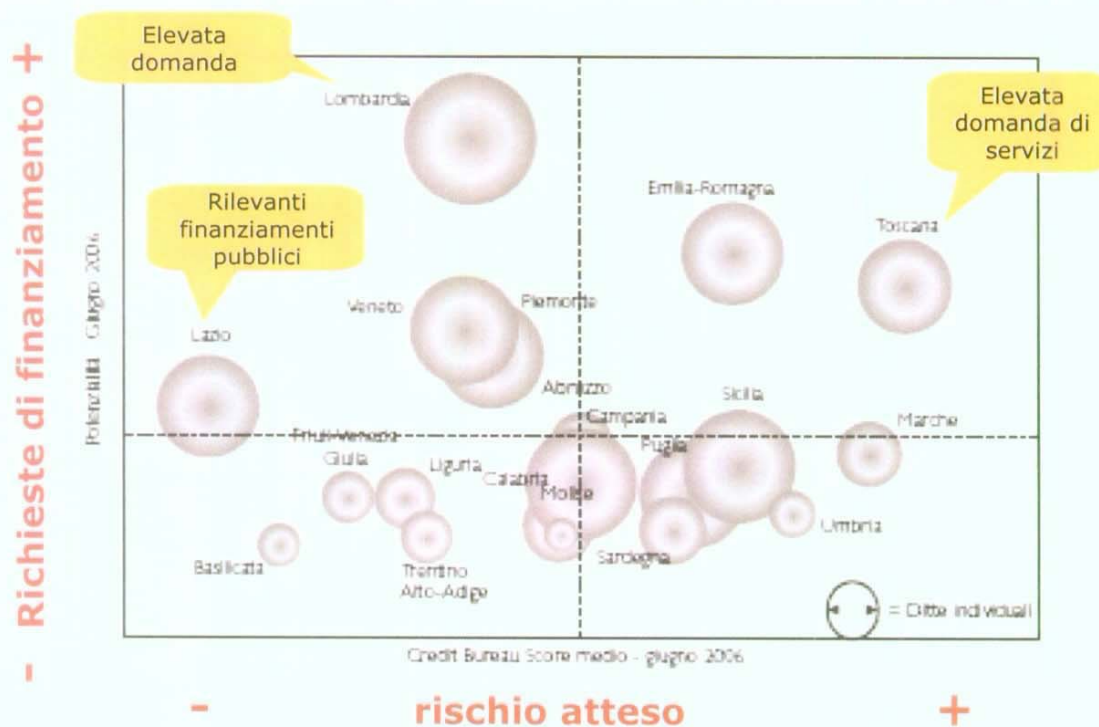
Fonte: Ricerca sui Comportamenti Finanziari e Creditizi della società multi-etnica



### 3. Case study: Comportamenti Finanziari e Creditizi della società multi-etnica



**Grafico 38** Matrice del rischio atteso e delle opportunità



Credit Bureau Score medio - giugno 2006

Fonte: elaborazioni CRIF Decision Solutions su dati CRIF

© 2007 CRIF

Fonte: Ricerca sui Comportamenti Finanziari e Creditizi della società multi-etnica



### 3. Case study: Comportamenti Finanziari e Creditizi della società multietnica



- **i POI – Piccoli Operatori Economici Immigrati che presentano un profilo più strutturato**, con dimensioni maggiori e capacità di investimento più elevate, **accedono al sistema bancario con più facilità**;
- si configura un rapporto evoluto fra imprenditore immigrato e istituto di credito e le richieste in termini di **qualità dei servizi tendono a modificarsi** verso servizi più sofisticati;
- **il sistema bancario e finanziario sta avvicinandosi con interesse a questo nuovo segmento di mercato** con servizi e prodotti dedicati, con l'idea di cogliere l'opportunità di un mercato in espansione, e facendo attenzione a contenere i costi spesso necessari per la personalizzazione dei servizi;

Fonte: Ricerca sui Comportamenti Finanziari e Creditizi della società multietnica



© 2007 CRIF

41

### 3. Case study: Comportamenti Finanziari e Creditizi della società multietnica



- **il profilo di rischio creditizio delle imprese immigrate va valutato con attenzione**, come dimostrano gli indicatori di rischio creditizio di sistema che sono in crescita con lo sviluppo dell'imprenditoria immigrata;
- **le risorse dedicate alla nascita delle imprese da parte delle politiche pubbliche** – sia centrali che locali – **sono sporadiche e non specialistiche**, il loro utilizzo da parte delle aziende extracomunitarie risulta difficoltoso e pertanto poco sfruttato.

© 2007 CRIF

Fonte: Ricerca sui Comportamenti Finanziari e Creditizi della società multietnica

 CRIF

42